



EAC



СВЕТИЛЬНИК СВЕТОДИОДНЫЙ ДЛЯ СТОЛОВ серии МАСТЕР ЛЮКС 1.0 МАСТЕР ЛЕД

Руководство по эксплуатации АВЕ 603.000.000 РЭ

Сертификат соответствия
№ TC RU C-RU.AL16.B.06987 от 29.09.2015

1 ОБЩИЕ ПОЛОЖЕНИЯ

1.1 Настоящий документ действителен для Светильника светодиодного ЛЮКС 1.0 МАСТЕР ЛЕД (далее – ЛЮКС), ТУ 3461-050-52331864-2015, ТН ВЭД 9405 40 990 8.

ЛЮКС предназначен для освещения рабочего места при лабораторных работах, а также пайке, наладке и ремонте оборудования. Эксплуатируется только совместно с полноразмерными столами СЗТ 4.2 МАСТЕР (далее – СЗТ), выпуска 2014 года и позже, а также СЗТ 4.3 МАСТЕР.

1.2 Особенности

- высокоэффективные светодиодные источники света;
- возможность изменения интенсивности и направления освещения за счет перемещения плафона в горизонтальной плоскости вперед/назад с перемещением выдвижного ящика;
- большая полка на раме светильника и четыре ЛОТОК 1.0 МАСТЕР для размещения инструментов и материалов;
- возможность крепления двух держателей лотков КОМПЛЕКТ 4.0 ЛОТОК справа и слева (поставка по дополнительной заявке).

2 ХАРАКТЕРИСТИКИ

2.1 Условия эксплуатации

- окружающая температура 10-35°C
- влажность при 25°C, не более 80%

2.2 Основные технические характеристики

- электропитание.....~220/230В 50/60Гц 0,4А
- потребляемая мощность, не более..... 75 Вт
- освещенность рабочей зоны, до 5000 лк
- габариты, не более 1100×750×680 мм
- масса, не более..... 12,5 кг

ВНИМАНИЕ !

ПРЕДУПРЕЖДЕНИЕ !

Выдерживать ЛЮКС при комнатной температуре не менее 2 часов, если он находился в холоде.

Не допускать переломов, зажимов и других повреждений сетевого шнура при сборке.

Смену ламп освещения производить только при вынутой из розетки вилке сетевого шнура.

Строго соблюдать полярность при соединении проводов, черный кембрик «-», красный «+».

Выполнение работ по электромонтажу - электротехническим (электротехнологическим) персоналом, имеющим III группу электробезопасности по ПОТР М-016-2001 (РД 153-34.0-03.150-00).

3 УСТРОЙСТВО

- 1 – Плафон – 1 шт
- 2 – Рама с выдвижным ящиком (в) и крышками (а) и (б)*
- 3 – Стойка-труба ($\varnothing = 25$ мм L~ 600 мм) – 2 шт
- 4 – Фальш-планка -2 шт
- 5 – Скоба для стойки – 4 шт*
- 6 – Пластина-прокладка – 2 шт*
- 7 – ЛОТОК 1.0 МАСТЕР - 4 шт

Стяжка для кабеля – 3 шт.

Сетевая евровилка с кабелем

Руководство по эксплуатации АВЕ 603.000.000 РЭ

☒ - Держатель лотков КОМПЛЕКТ 4.0 ЛОТОК

☒ - поставка по дополнительной заявке

* - установлены по месту

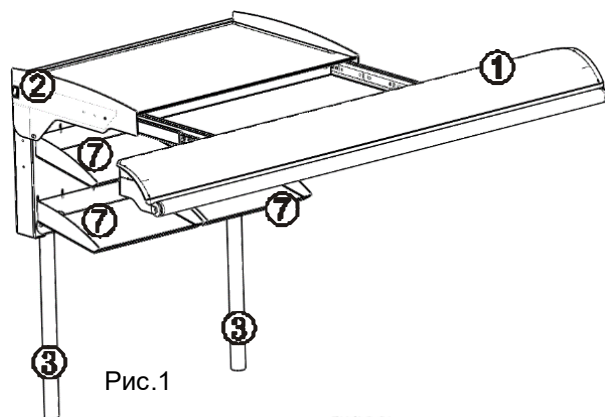
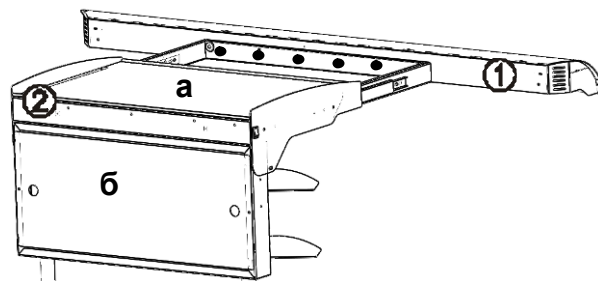
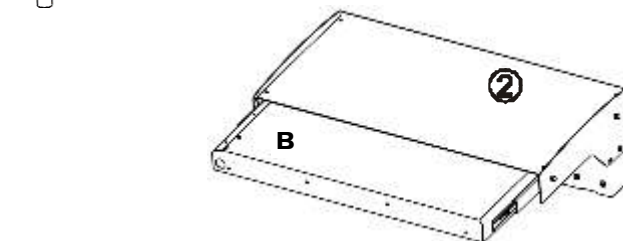
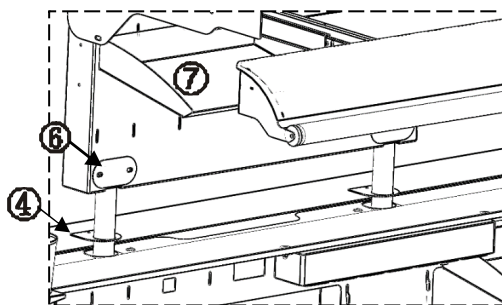
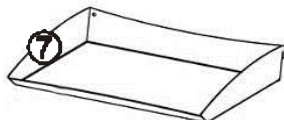


Рис.1



4 ПОРЯДОК СБОРКИ

4.1 Распаковать. При выявлении нарушений тары, внешнего вида и комплектности зафиксировать их и обратиться к Поставщику.

Выдержать при комнатной температуре 4 часа, если находился в холоде.

4.2 Снять крышки (а) и (б) с рамы (2): верхняя крышка (а) закреплена **четырьмя саморезами**, задняя крышка (б) - **двумя саморезами**.

Установить стойки (3) на раму с выдвижным ящиком, зафиксировав скобами (5). Установить одну фальш-планку (4) на левую стойку. Пропустить провод с вилкой через левую стойку и выполнить электромонтаж желто-зеленый провод на клемму заземления, синий и коричневый на свободные контакты выключателя.

Пропустить провод, выходящий из плафона через отверстие в передней части выдвижного ящика и втулку в задней части.

Соединить заднюю стенку плафона (1) с передней стенкой ящика (в) 6-ю винтами (установлены в плафон).

Закрепить шнур тремя стяжками к соответствующим пазам по краю выдвижного ящика. Внутри задней стенки части проводов соединить специальными колодками, руководствуясь цветами проводов и подвязать стяжкой провода к площадке, так, чтобы при полном выдвижении ящика, провода провисали на 5-10мм от натянутого состояния.

Ослабить винты четырех скоб (5) на задней стенке рамы (2). Установить и закрепить в них стойки (3).

шнур с вилкой из стойки уходит
внутрь задней стенки

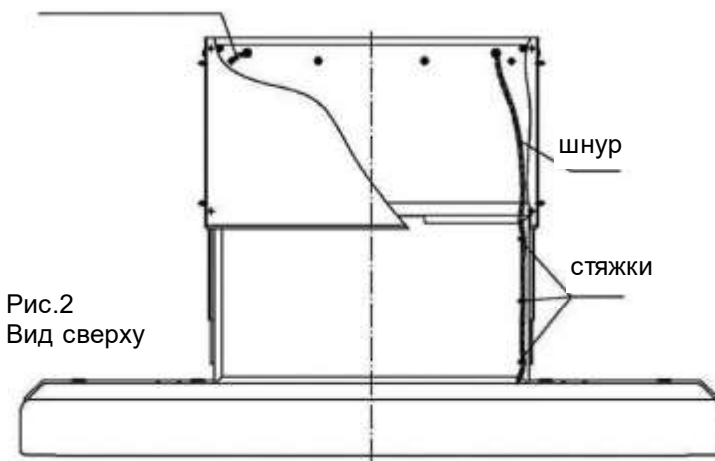
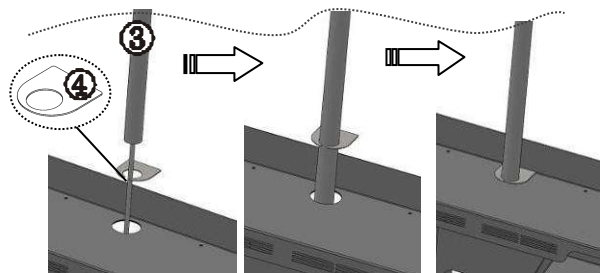


Рис.2
Вид сверху

4.3 На верхней полке СЗТ удалить две заглушки.

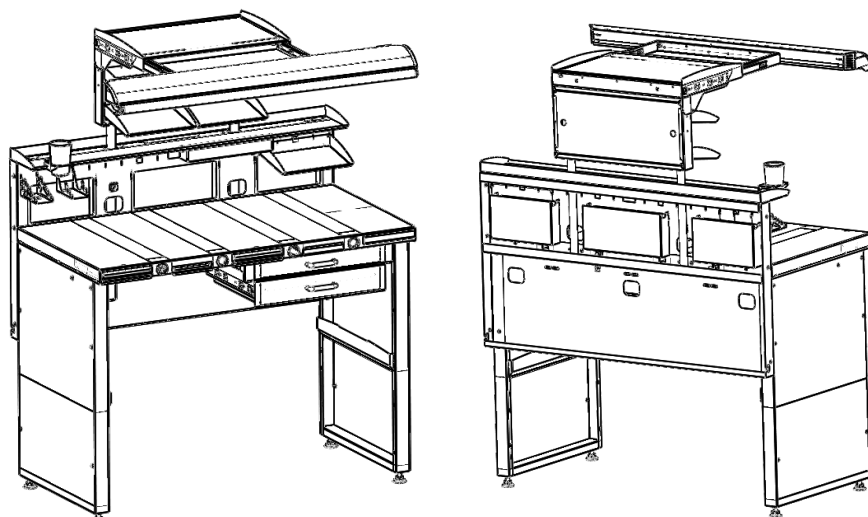
Через фальш-планки (4) опустить стойки (3) в открывшиеся отверстия, **не заземляя сетевой шнур**.

Выставить нужное положение ЛЮКС по высоте и затянуть винты скоб (5) на задней стенке СЗТ (по две на каждую стойку). Максимальная высота – при совмещении нижних краев стоек и нижних скоб СЗТ.



4.5 Несколько выдвиганиями плафона с ящиком (6) – проверить наличие требуемого запаса сетевого шнура и отсутствие возможности его повреждения. При выявлении – исправить.

4.6 Установить и закрепить крышки (а и б) рамы, а также лотки (7).



Пример установки ЛЮКС на СЗТ 4.2 МАСТЕР

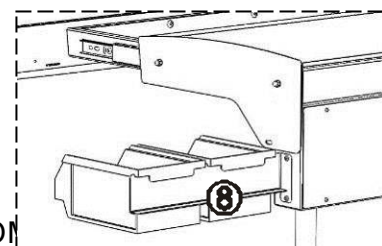
5 РАБОТА

Подключить вилку ЛЮКС к источнику электропитания.

Выключатель расположен боковой части рамы слева сзади.

Для удобства в работе возможно крепление держателя лотков до 2-х шт. КОМ

Отключать вилку от электропитания при длительных перерывах.



6 УТИЛИЗАЦИЯ

В составе ЛЮКС не содержится драгметаллов и опасных веществ. Специальных мер по утилизации (уничтожению) ЛЮКС не требуется.

7 ГАРАНТИИ

Гарантийный срок – 24 месяца с даты продажи, если она не указана, то с даты выпуска предприятием-изготовителем.

Срок службы - не менее 5 лет. Критерием предельного состояния является невозможность или технико-экономическая нецелесообразность восстановления работоспособности ЛЮКС.

Гарантия не распространяется на светодиоды.

Претензии на гарантию не принимаются при наличии механических повреждений или не санкционированного Изготовителем доступа в конструкцию.

Адрес Изготовителя:

620102, Россия, Екатеринбург, Чкалова 3, ООО «ВЕГА-ПРО» www.averon.ru

бесплатный звонок по России 8 800 700 12 20

тел. (343) 311-11-21, факс (343) 234-65-72

feedback@averon.ru

Сервис-центр: тел. (343) 234-66-23

бесплатный звонок по России 8 800 700 11 02

СВИДЕТЕЛЬСТВО О ПРИЕМКЕ

Настоящим подтверждается соответствие требованиям действующей технической документации.

Исправления не допускаются

ЛЮКС	1.0 МАСТЕР ЛЕД
Заводской номер	
Контролер ООО «ВЕГА-ПРО»	М.П. _____ (подпись, печать)
Дата выпуска _____	Упаковщик М.П. _____
Дата продажи _____	Продавец М.П. _____

Если поле даты продажи не заполнено или исправлено, то гарантия исчисляется с даты выпуска.