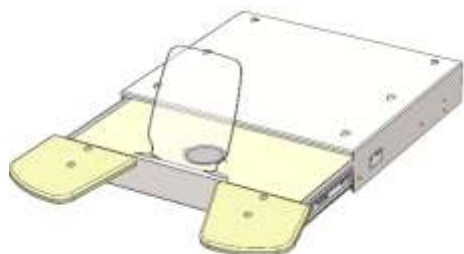




ЕАЭС



МОДУЛЬ ВЫТЯЖНОЙ УНИВЕРСАЛЬНЫЙ серия ВМУ



Руководство по эксплуатации АВЕ 663.000.000 РЭ

Декларация о соответствии
ЕАЭС N RU Д-РУ.ХЩ01.В.02138/20 от 29.06.2020

ПРАЙС АВЕРОН всегда под рукой на мобильном



Приложение ПРАЙС АВЕРОН
для Android на



<https://play.google.com/store/apps/details?id=ru.averon.averonpricexml1>



Приложение ПРАЙС АВЕРОН
для IOS (iPhone и iPad) на



<https://apps.apple.com/ru/app/прайс-аверон/id1484614177>

1 ОБЩИЕ ПОЛОЖЕНИЯ

1.1 Настоящий документ действителен для Модуля вытяжного универсального серия ВМУ, далее - ВМУ. ТУ 4863-047-52331864-2015.

1.2 ВМУ предназначен для локализации и удаления сухих мелко/среднедисперсных отходов при механической обработке моделей, протезов бормашиной, работе с керамикой и моделировании.

1.3 Особенности

Встраиваемая пассивная (без вытяжного агрегата) вытяжная система для организации рабочего места зубного техника на **любом** столе.

Выдвижная столешница с подлокотниками, ситом.

Быстросъемный (крепление на 2-х магнитах) прозрачный экран для защиты лица и глаз пользователя от возможного попадания в них пыли и прочих частиц, в том числе при разрушении инструмента.

Предподготовка для установки фильтр-циклона АФЦ 1.0 НЬЮ.

Возможность доукомплектовать увеличительной линзой ЛИНЗА 3.0 АРТ, фильтр-циклоном АФЦ 1.0 НЬЮ, бормашиной БМ 2.0 ЭКО ПРОФИ - поставка по дополнительной заявке.

2 ХАРАКТЕРИСТИКИ

2.1 Условия эксплуатации

- окружающая температура 10...35°C
- влажность при 25°C, не более 80%

2.2 Основные технические характеристики

- толщина столешницы, не менее 20 мм
- масса, не более 18,0 кг
- габариты, не более..... 505×635×275 мм

3 КОМПЛЕКТНОСТЬ и УСТРОЙСТВО

1 - рама с направляющими

2 - выдвижная платформа

3 – экран защитный

4/5 – подлокотник левый/правый

6 – фильтр-сито

7 – кронштейн для крепления фильтр-циклона

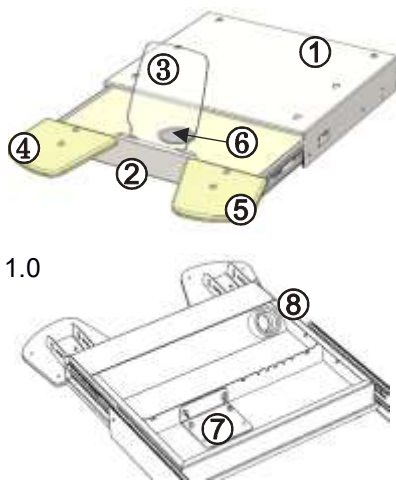
8 – втулка сопряжения с шлангом вытяжки ШГВ 1.0

Саморез с п-ш 4,2x19 – 6 шт

Этикетка в комплект АВЕ 663.000.000 ЭТК

Поставка по дополнительной заявке

- фильтр-циклон АФЦ 1.0 НЬЮ
- увеличительная линза ЛИНЗА 3.0 АРТ
- бормашина БМ 2.0 ЭКО ПРОФИ



Изготовитель вправе вносить в конструкцию изменения, не ухудшающие потребительские свойства изделия.

4 ЭКСПЛУАТАЦИЯ

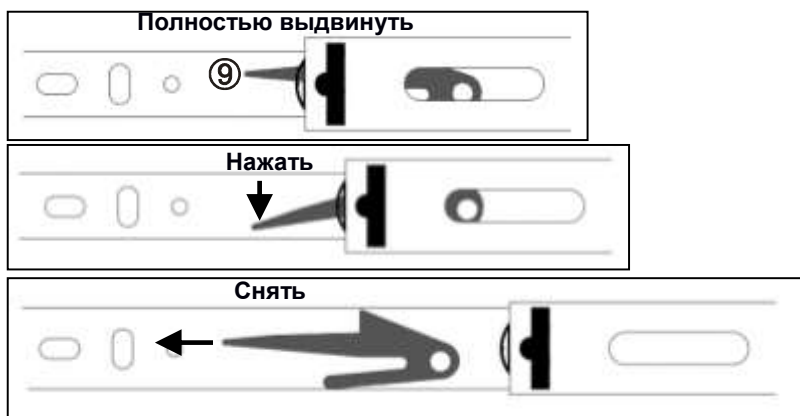
4.1 Подготовка

Распаковать. При выявлении нарушений тары, внешнего вида и комплектности зафиксировать их и обратиться к Поставщику.

Выдержать **ВМУ** при комнатной температуре 4 часа, если находился в холоде.

4.2 Установка

Полностью выдвинуть платформу (2) и снять ее с направляющих, нажав на пластиковые рычажки (9) в направляющих. При снятии платформы не допускать рывки и перекосы.



ВНИМАНИЕ!

При выдвигании платформы до упора в конце хода срабатывает защита от самопроизвольного выкатывания – движение требует небольшого дополнительного усилия.

При задвигании полностью выдвинутой платформы снятие ее с упоров также требует незначительного дополнительного усилия.

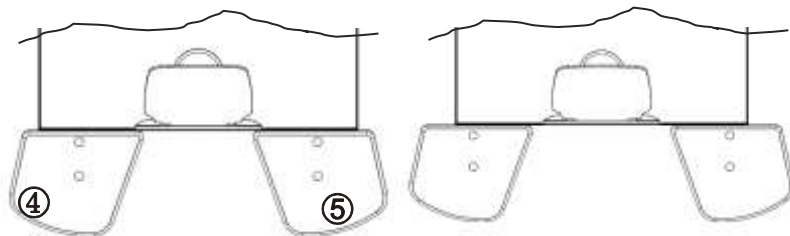
В конце задвигания платформы не нужно ее толкать, доводчики сами втянут платформу.

Закрепить комплектуемыми саморезами раму (1) снизу столешницы рабочего места. Пазы на раме облегчают ее монтаж. Для **СЗТ 4.3 МАСТЕР/МИНИ** — винты установлены по месту в **СЗТ**.

На переднем торце платформы закрепить правый и левый подлокотники (4/5), винты установлены по месту.

Накладки подлокотников могут быть смещены в стороны для расширения опорного расстояния для рук. Для смещения необходимо вынуть заглушки

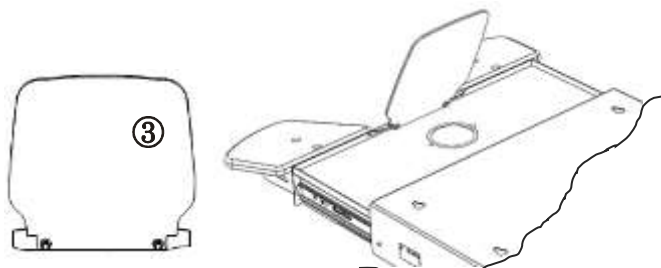
сверху накладок и выкрутить винты, переставить накладку на соседнюю группу отверстий и закрепить винтами обратно.



Установить платформу в раму. Удобнее - из положения сидя, удерживая на весу платформу, завести правую и левую части направляющих в ответные, предварительно вытянув их вперед. В начале движения в направляющих защелкнутся два пластиковых фиксатора. Затем с одновременным надавливанием на края фасада вкатить платформу по направляющим до конца.

Распаковать экран (3). Закрепить его магнитами на наклонном выступе спереди платформы.

При закрытии платформы экран уложить на столешнице или в другом удобном месте.



Подсоединить шланг вытяжки к втулке (8) на дне ВМУ.

4.3 Установка АФЦ 1.0 НЬЮ (Поставка по дополнительной заявке)

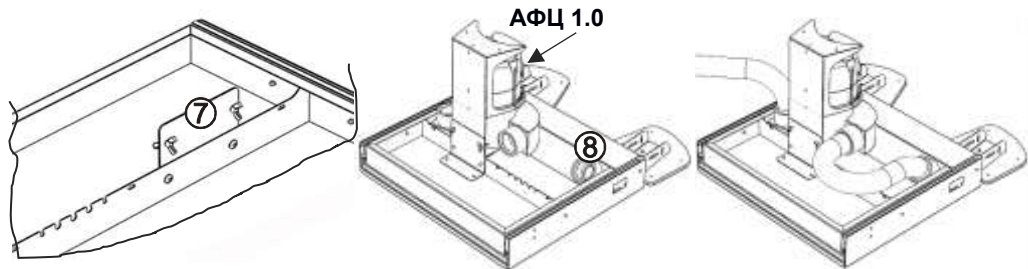
Полностью выдвинуть платформу (2) и снять ее с направляющих, нажав на пластиковые рычажки (9) в направляющих.

Перевернув ВМУ, разместить на столе, на его дне снять кронштейн (7), раскрутив барашковые винты с гайками. Установить кронштейн вертикально на этом же месте и закрепить к перегородке ВМУ второй парой винтов.

Установить АФЦ и закрепить его к кронштейну барашковыми винтами с гайками.

Соединить шлангом, из состава АФЦ (длину отрезать по месту), втулку (8) ВМУ и входную втулку АФЦ. Подсоединить шланг вытяжки к выходной втулке АФЦ.

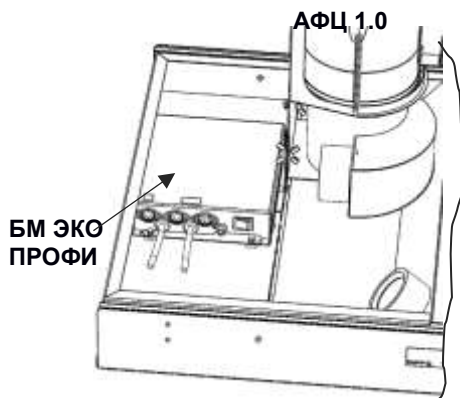
Обслуживание АФЦ 1.0 НЬЮ согласно его эксплуатационной документации.



4.4 Установка БМ 2.0 ЭКО ПРОФИ (Поставка по дополнительной заявке)

Блок БМ закрепляется своими магнитами в дальнем отсеке снизу ВМУ. Провода БМ можно закрепить/подвязать в пазах на перегородке.

Работа с БМ 2.0 ЭКО ПРОФИ согласно его эксплуатационной документации.



5 ТЕХНИЧЕСКОЕ ОБСЛУЖИВАНИЕ

По мере необходимости проводятся следующие виды ухода и техобслуживания:

- очистка платформы от производственных отходов при помощи УПЗ;
- протирка поверхностей платформы, защитного экрана от пыли влажной мягкой тканью (губкой).

Материал подлокотников – полипропилен. При необходимости удалить загрязнения влажной мягкой тканью, губкой или гигиенической салфеткой и протереть насухо. Допускается использовать раствор шампуня, мыло.

6 УТИЛИЗАЦИЯ

В составе **ВМУ** не содержится драгметаллов и опасных веществ. Специальных мер по утилизации (уничтожению) **ВМУ** не требуется.

7 ГАРАНТИИ

7.1 Гарантийный срок - 24 месяца с даты продажи или, если она не указана, то с даты выпуска предприятием-изготовителем.

Средний срок службы - 5 лет. Критерием предельного состояния является невозможность или технико-экономическая нецелесообразность восстановления работоспособности.

7.2 Гарантия не распространяется на защитный экран и лакокрасочное покрытие деталей из-за нормального износа при предусмотренном использовании. Претензии на гарантию не принимаются при наличии механических повреждений.

7.3 Адрес Изготовителя:

620102, Россия, Екатеринбург, Чкалова 3

ООО «ВЕГА-ПРО»

www.averon.ru

бесплатный звонок по России 8 800 700-12-20

тел. (343) 311-11-21

feedback@averon.ru

Сервис-центр: тел. (343) 234-66-23

бесплатный звонок по России 8 800 700 11 02

7.4 Полный перечень авторизованных сервисных представительств и центров, осуществляющих гарантийное и постгарантийное обслуживание, а также ремонт оборудования АВЕРОН, приведен на сайте АВЕРОН: https://www.averon.ru/service/servise_centr/



научно-производственный комплекс

Учебный центр АВЕРОН

приглашает на обучение
зубных техников, врачей,
руководителей и администраторов
стоматологических учреждений

Программа на
<http://www.averon.ru/study/>



СВИДЕТЕЛЬСТВО О ПРИЕМКЕ







Настоящим подтверждается соответствие требованиям действующей технической документации

Исправления не допускаются

ВМУ	3.0 НЬЮ
Заводской номер	
Контролер ООО «ВЕГА-ПРО»	_____
Дата выпуска _____	Упаковщик _____
Дата продажи _____	Продавец _____

Если поле даты продажи не заполнено или исправлено,
то гарантия исчисляется с даты выпуска.

КОНТАКТЫ АВЕРОН

	averon.ru		Averon Russia
	8 800 700-12-20 бесплатный по РФ		АВЕРОН - оборудование для зубных техников
	feedback@averon.ru		instagram.com/ averon.ru

Присоединяйтесь к нам в соц. сетях!