

Ультразвуковая пьезо-хирургия

Sonic Surgeon 600L / 310L



Основные характеристики

- :: Выбор модели в зависимости от мощности наконечника

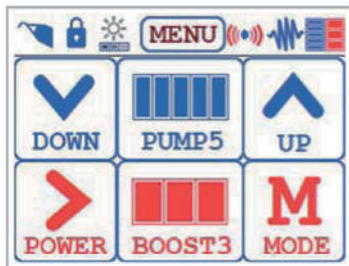


Sonic Surgeon 600L (60 Вт)

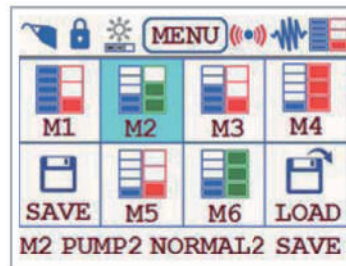


Sonic Surgeon 310L (40 Вт)

- :: Цветной сенсорный жк дисплей

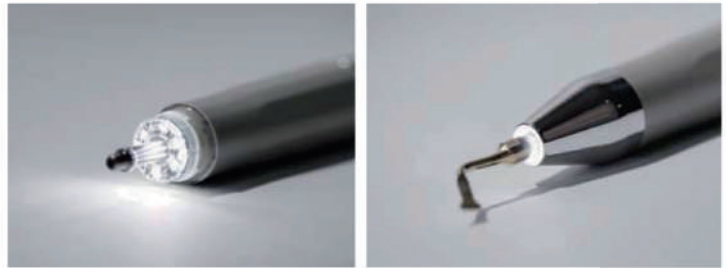


- :: Память



02
03

- ⌘ Наконечник и токопроводящий проводник со светодиодной подсветкой



- ⌘ Оптимизированные насадки и наконечники



- ⌘ Смещаемая в одно движение крышечка насоса - простая установка



Технические характеристики изделия

Технические характеристики

Наконечник высокой мощности (60 Вт)

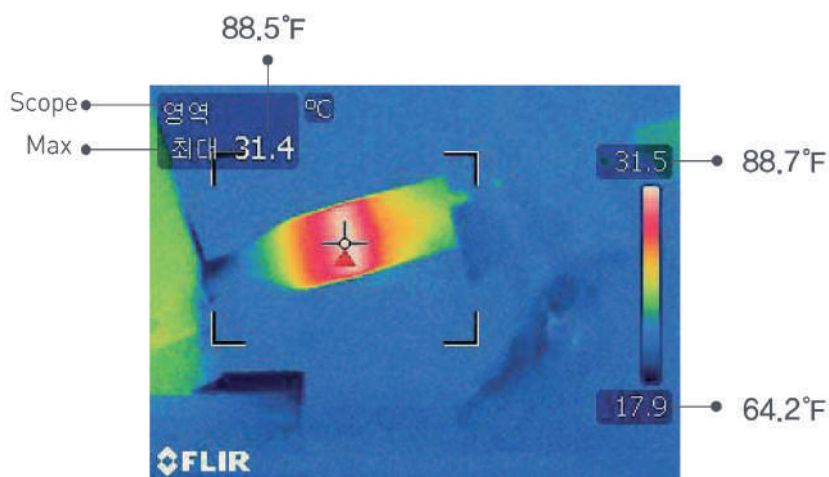
Благодаря внедрению генератора высокой мощности, Sonic Surgeon 600L значительно расширил область применения аппарата и сократил время операции.

Пьезоэлектрический компонент, основанный на пьезо технологиях компании

Ультразвуковой генератор Sonic Surgeon 310L и 600L, основанный на собственных разработках компании, демонстрирует стабильную выходную мощность.

Оптимизированный дизайн насадок и наконечников

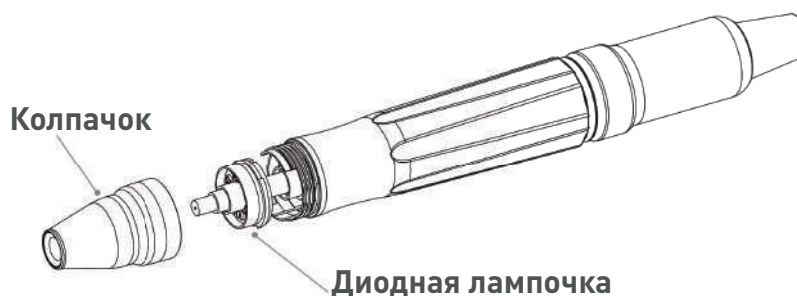
Дизайн, основанный на вибрационном анализе, позволяет оптимизированным наконечникам и насадкам повысить износостойкость и эффективность. Благодаря более стабильной и эффективной вибрации, Sonic Surgeon 600L нивелирует неудобство от нагрева наконечника при проведении хирургической операции.



※ Максимальная температура варьируется в зависимости от условий замера.

Крышечка наконечника и заменяемая диодная лампочка

Отсоединяющийся колпачок наконечника позволяет с легкостью чистить загрязнения, что позволяет свести к минимуму возможные инфекции. Диодный источник света можно менять, что делает уход более экономичным.



04
05

Наконечник со светодиодной подсветкой (Hexa-LED)

Место операции, подсвеченное LUX Hexa-LED наконечником, является более доступным и ясным для врача.

Назначение сенсорного жк экрана

Пользовательский интерфейс 3.2 дюймового сенсорного жк-экрана стал более наглядным и удобным в использовании.

Память

Опция запоминания мощности и помпы позволяет оперировать аппаратом с новым уровнем удобства.

Широкий выбор насадок

19 насадок, входящих в комплект Sonic Surgeon 600L делают операции безопаснее и удобнее, особенно с запатентованной насадкой для синус-лифтинга.

Многофункциональная и эргономичная педаль

Переключатель позволяет контролировать: включение/выключение наконечника, помпу и ультразвук. Эргономичный дизайн педали предотвращает затекание ноги во время операции.

Повышенная безопасность для пациента

Опция самодиагностики. Эта опция предотвращает риски травмирования пациента благодаря автоматической системе обнаружения поломок: наконечника, насоса и насадки. В случае неисправности какого-либо из элементов Sonic Surgeon 600L автоматически приостановит работу и выведет на экран сообщение о ошибке.

Опция авто охлаждения. После включения вода будет нагнетаться в течении 10 сек, а насадка не будет вибрировать, чтобы свести к минимуму риск перегрева кости.

■ Применение

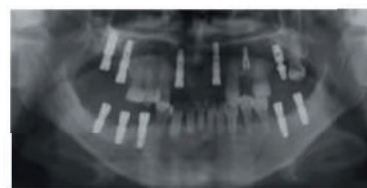
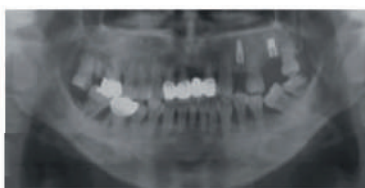
Имплантология

- Расщепление гребня
- Синус лифтинг
- Забор аутокости
- Остеопластика
- Подготовка ложа под имплантат



Челюстно-лицевая хирургия

- Удаления
- Апектомия (резекция верхушки корня зуба)
- Кистоэктомия
- Дистракционный остеогенез



Периодонтальная хирургия

- Луночковый нерв, декомпрессия альвеолярного нерва
- Пародонтоз
- Хирургическое вмешательство

Эндодонтическая хирургия

Комплектация и Характеристики

※ Комплектация может быть изменена в соответствии с пожеланиями покупателя.

Генератор

Стильный дизайн

Высокая производительность помпы

Производительность помпы до 100мл./мин.
минимизирует риск перегрева кости.



Sonic Surgeon 600L



Sonic Surgeon 310L

Наконечник

Стабильная, высокая мощность

Наконечник, разработанный по собственным технологиям компании, выдает наиболее стабильную, оптимальную мощность. Наконечник просто разобрать для очистки.



600L Оптический наконечник



310L Оптический наконечник

Педаль

Многофункциональная педаль

Педаль позволяет включать/выключать наконечник, регулировать интенсивность работы помпы и мощность ультразвука.

Эргономичный дизайн

Эргономичный дизайн педали предотвращает затекание ноги во время операции.



Динамометрический ключ

Динамометрический ключ используется для затягивания насадки на наконечнике. При достижении необходимого усилия ключ проворачивается, не позволяя вам приложить чрезмерное усилие при закручивании насадки.



Насадки ●

Запатентованная насадка для закрытого синус-лифтинга

Данная насадка позволяет проводить операции с большей безопасностью и удобством.

Широкий выбор насадок: 19 типов

Разнообразие входящих в комплект насадок позволяет проводить такие операции, как синус - лифтинг, расщепление альвеолярного гребня, забор костного блока, открытие окна, забор аутокости и др.



Бокс для стерилизации ●

Большой бокс для стерилизации, вмещающий наконечник, ключ и насадки.



Алюминиевый кейс ●

Алюминиевый кейс не занимает много места, а переносить набор в нем легко и безопасно.



Трубки для физ. раствора ●

Трубка для подключения перистальтического насоса к наконечнику.



Технические характеристики изделия

*() : название модели в голубых скобках только для Sonic Surgeon 600L
Насадки для Sonic Surgeon 600L несовместимы с Sonic Surgeon 310L

Стандартные насадки

● DG3- 001 / (BTG-B017)



● DG3- 002 / (BTG-R018)



Особенности

- Специально изготовленная насадка с алмазным покрытием имеет большую режущую способность и более долговечна, чем ее аналоги

Назначение

- Открытие окна
- Подготовка ложа под имплантат

Установки

- Мощность: Normal 3
- Помпа: 3

● DM3- 003 / (BTM-D019)



Установки

- Отслойка мембраны

Установки

- Мощность: Normal 3
- Помпа: 1

● DE3-004 / (BTE-K020)



Установки

- Расщепление альвеолярного гребня
- Удаление зубов

Установки

- Мощность: Normal 3
- Помпа: 1

● DH6-005 / (BTH-S021)



Особенности

- Особое металлическое покрытие, продлевающее срок службы насадки

Назначение

- Забор аутокости
- Подготовка ложа под имплантат

Установки

- Мощность: boost 3
- Помпа: 1

*() : название модели в голубых скобках только для Sonic Surgeon 600L
Насадки для Sonic Surgeon 600L несовместимы с Sonic Surgeon 310L

Специальные насадки

● DD6-028i (BTD-F023)



Особенности

- Специальная насадка для поднятия мембраны путем гидравлического давления позволяет сделать отверстие и заложить остеопластический материал без сверления, даже при высоте кости 5мм. и более
- Диаметр головки 2,8 мм. (внутренняя ирригация)
- Глубиномер: маркировка 4, 6, 8, 10,12 мм

Назначение

- Закрытый синус - лифтинг

Установки

- Мощность: Boost 3
- Помпа: 5



● DD6-016 (BTD-F022)



Особенности

- Специальная насадка имеет большую режущую способность и долговечность, чем обычные насадки с алмазным покрытием
- Диаметр головки 1,6 мм
- Глубиномер: маркировка 4, 6, 8, 10, 12 мм

Назначение

- Открытие окна

Установки

- Мощность: Boost 3
- Помпа: 3



● DC6-SAW (BTC-I024)



Особенности

- Дополнительная боковая режущая кромка делает насадку более эффективной
- Глубиномер: маркировка 4, 6, 8, 10, 12 мм

Назначение

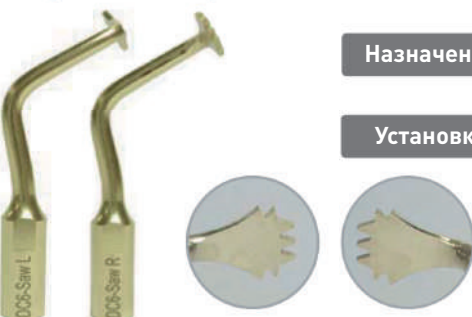
- Открытие окна
- Расщепление альвеолярного гребня
- Забор костного блока

Установки

- Мощность: Boost 3
- Помпа: 3



● DC6-SAW L.R (BTC-I025) L (BTC-I026) R



Особенности

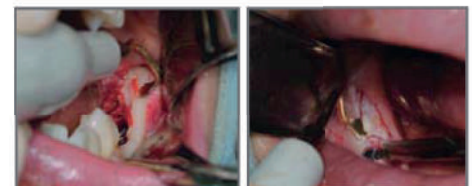
- Дополнительная боковая режущая кромка делает насадку более эффективной. Используется в труднодоступных местах

Назначение

- Расщепление альвеолярного гребня
- Забор костного блока

Установки

- Мощность: Boost 3
- Помпа: 3



Опциональные насадки (продаются отдельно):

Насадки, представленные ниже, совместимы с Sonic Surgeon 310L & 300.
Насадки предназначенные для Sonic Surgeon 600L несовместимы с Sonic Surgeon 310L.

Насадка для сверления

● DD6- 024i

**Назначение**

- Поднятие дна пазухи (закрытый синус - лифтинг)
- Мощность: Boost 3
- Помпа: 5

Установки

Насадка для забора аутокости

● BTH- R009

**Назначение**

- Только для забора аутокости (прямоугольный тип)

Установки

- Мощность: Boost 3
- Помпа: 1

Насадка для снятия зубных отложений

● BTS- P010

**Назначение**

- Только для снятия зубных отложений (передние зубы)

Установки

- Мощность: Normal 1
- Помпа: 2

● BTS- P011

**Назначение**

- Только для снятия зубных отложений (моляры)

Установки

- Мощность: Normal 1
- Помпа: 2

Пародонтологические насадки

● ВТР- P012

**Назначение**

- Только для пародонтологии (передние зубы)

Установки

- Мощность: Normal 1
- Помпа: 2

● ВТР- P013

**Назначение**

- Только для пародонтологии (моляры), левосторонняя

Установки

- Мощность: Normal 1
- Помпа: 2

● ВТР- P014

**Назначение**

- Только для пародонтологии (моляры), правосторонняя

Установки

- Мощность: Normal 1
- Помпа: 2

● ВТР- P015

**Назначение**

- Только для пародонтологии (фуркация), левосторонняя

Установки

- Мощность: Normal 1
- Помпа: 2

● ВТР- P016

**Назначение**

- Только для пародонтологии (фуркация), правосторонняя

Установки

- Мощность: Normal 1
- Помпа: 2

Технические характеристики



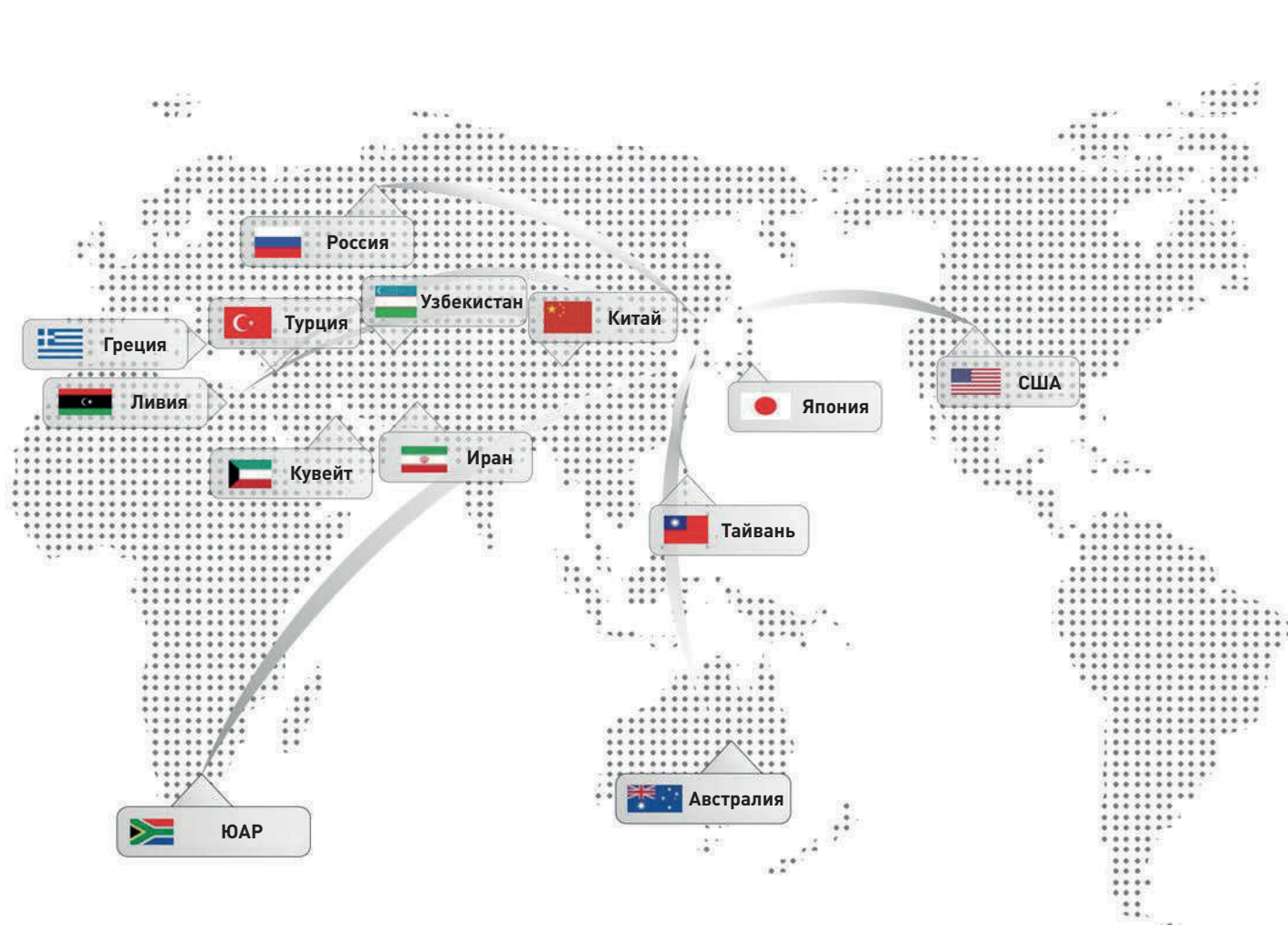
**Ultrasonic Piezo Surgery
Sonic Surgeon 600L**



**Ultrasonic Piezo Surgery
Sonic Surgeon 310L**

Категория		Спецификация
Классификация по модели (устройство 93/42/ЕЕС)		Класс II b
Классификация по EN60601-1		Класс I тип B
Устройства по импульсному режиму		Время включения: 60 сек Время выключения: 30 сек
Потребляемая мощность	Устройства по импульсному режиму	АС 100 - 240 В, АС Max 2А
	Напряжение питания	50 / 60 Гц
Ультразвук	Частота	25 ± 5к Гц
Помпа		от 10 до 100мл/мин (5 режимов)
Характеристики IP порта		Основной блок (генератор): IPX0 Педаль: IPX8
Программное обеспечение		V 1
Транспортировка и хранение	Температура	От -10 С до 70 С
	Относительная влажность	От 10 % до 95 %
	Давление	от 500 до 1064 ГПа
	Освещенность	более 1000 Lux

Продажи на различных рынках



ООО «Дентис Имплант»

125340, Россия, Москва, Митинская ул.,

д.36, к.1, офис 400

тел.: 8 495 663 86 88

info@open-dent.ru