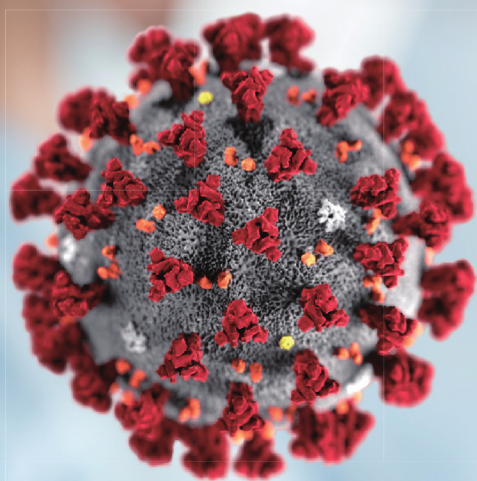


LUMIRATEK®

COVID-19

Коронавирусная инфекция
SARS-Cov-2



Экспресс-тест LUMIRATEK COVID-19 IgG/IgM Цельная кровь / Сыворотка / Плазма

Экспресс-тест LUMIRATEK COVID-19 IgG/IgM - быстрый иммунохроматографический тест для качественного дифференцированного обнаружения антител IgG и IgM к SARS-CoV-2 в цельной крови, сыворотке или плазме человека при диагностике первичных и вторичных заболеваний, вызванных SARS-Cov-2 и проверки иммунного статуса. С апреля 2020 года используются в Великобритании, Германии, Франции, Бразилии, Испании. Обладают высокой точностью по антителам IgG, что важно при контроле иммунитета и вакцинации.

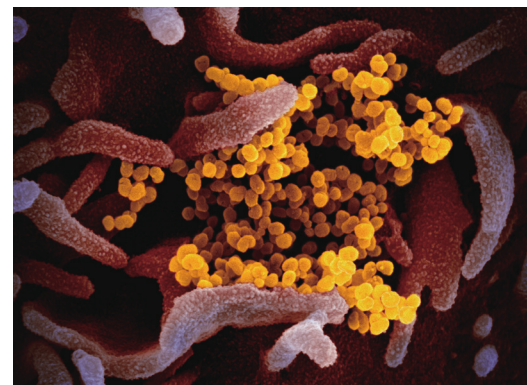


COVID-19 IgG/IgM экспресс-тест

Анализ преимуществ

ПЦР тестирование является золотым стандартом диагностики COVID-19, но ПЦР занимает много времени, сложен в постановке, и высока вероятность контаминации образца пациента.

Экспресс-тест LUMIRATEK COVID-19 IgG / IgM может обнаружить IgG и IgM антитела к SARS-CoV-2 в крови человека. Процесс обнаружения прост, и время тестирования занимает всего 10 минут. Объем образца 10мкл, возможно использование крови из пальца.



Точность результатов

IgG

Метод	Клинический диагноз		Всего
	Положительный	Отрицательный	
LUMIRATEK COVID-19 IgG/IgM	Положительный	2	77
	Отрицательный	369	369
Всего	75	371	446

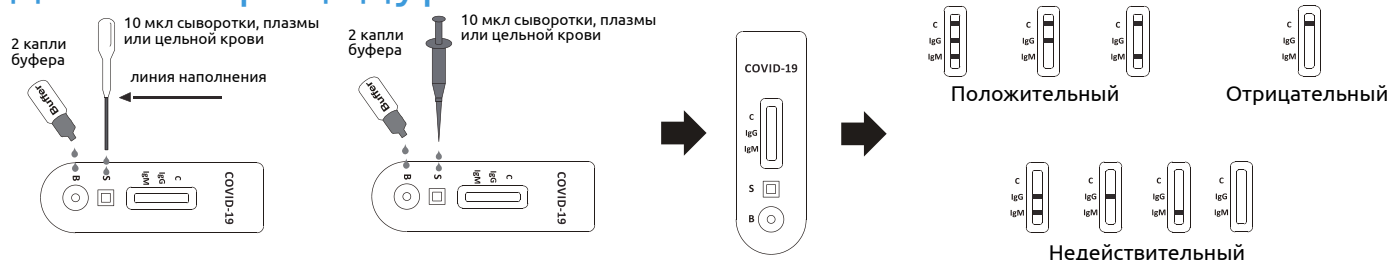
Чувствительность: 100.0% Специфичность: 99.5% Точность: 99.6 %

IgM

Метод	Клинический диагноз		Всего
	Положительный	Отрицательный	
LUMIRATEK COVID-19 IgG/IgM	Положительный	3	81
	Отрицательный	368	375
Всего	85	371	456

Чувствительность: 91.8% Специфичность: 99.2% Точность: 97.8 %

Удобная процедура



Информация для заказа

Каталожный номер	Наименование	Образец	Формат	Упаковка
INGM-MC42-10	LUMIRATEK COVID-19 IgG / IgM	кровь плазма сыворотка	Тест-кассета	10 тестов