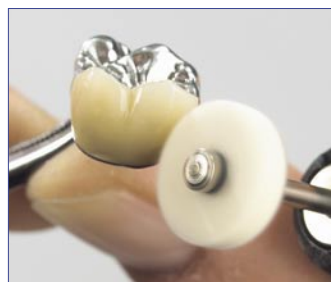


Полировальная паста	Код	Применение										Стр.
		Благородный металл		Моделльное литье/ Неблагородный сплав		Керамика		Облицовочная пластмасса		Пластмасса для протезов		
		ГП	ЗП	ГП	ЗП	ГП	ЗП	ГП	ЗП	ГП	ЗП	
<i>Kohinoor L</i>	516-0001						•					152
<i>Resilit</i>	518-2000								•		•	152
<i>Brinell L</i>	519-000x		•		•		•					153
<i>Saphir</i>	515-0000	•	•	•	•							153
Бежевая универсальная полировальная паста	513-1000										•	153
<i>Opal L</i>	520-0000							•	•		•	153

ГП = Грубая полировка ЗП = Зеркальная полировка

Полировальное средство для получения настоящего блеска



Kohinoor L

Адгезивная алмазная полировальная паста для зеркальной полировки керамики.

- Оптимальное восприятие вращающимися полировальными щетками.
- Очень экономное расходование.
- Идеальна для "ручной полировки" керамических изделий.

- Клейкость для хорошей адгезии пасты с обрабатываемым изделием (= высокая эффективность).

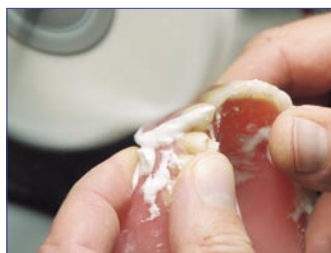
Наименование	Код
<i>Kohinoor L</i> , 5 г	516-0001



Resilit

Жидкое средство для зеркальной полировки металла и пластмассы.

- Универсальное применение, немедленный зеркальный блеск.
- Не мажется, не оседает в следах от шлифовки.
- Охлаждает поверхность.
- Оптимальная профилактика отложений.
- Очень экономично.
- Практичный флакон с дозатором.



Наименование	Код
<i>Resilit</i> , 500 г	518-2000



Brinell L

Brinell L – полировальная паста, обогащенная алмазным порошком, для зеркальной полировки драгоценных сплавов под керамику и керамики.

- Мельчайшие алмазные частицы создают оптимальный зеркальный блеск.
- Экономное дозирование из аппликатора.

- Эффективное впитывание полировального средства фильцами.
- Великолепный зеркальный блеск с применением шерстяного полировального круга.

Наименование	Код
Brinell L, 5 мл вкл. 1 шерстяной полировальный круг (№ 205-1000), 1 фильц, 1 держатель	519-0001



Saphir

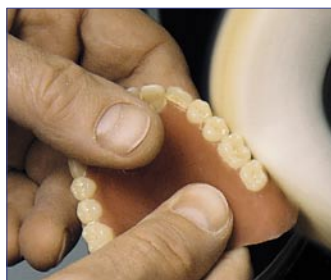
Паста для зеркальной полировки коронок и мостов из драгоценных и кобальто-хромовых сплавов.

- Специальный рецепт с использованием высококачественного сырья.
- Универсальное применение - для всех сплавов.
- Оптимальная полировка с

применением валика *Polisoft* для предварительной полировки и щеточек *Bison* (см. стр. 94, 92).

- Хорошая адгезия с полировальной щеткой благодаря кремообразной консистенции.
- Экономное расходование.

Наименование	Код
Saphir, около 250 г	515-0000



Универсальная полировальная паста бежевого цвета

Паста для зеркальной полировки всех пластмасс для протезов.

- Твердая полировальная паста для получения зеркальных поверхностей.
- Очень экономичная.

- Тонкозернистая консистенция.
- Оптимальное нанесение пасты щеткой или полировальным кругом.

Наименование	Код
Универсальная полировальная паста бежевого цвета, 6 х около 200 г	513-1000



Opal L

Белая полировальная паста для зеркальной полировки всех облицовочных пластмасс с помощью микромотора.

- Особенно хорошо подходит для светоотверждаемых пластмасс.
- Быстрая полировка - без изменения структуры поверхности.
- Быстрый полировальный эффект.

- Оптимальное использование - с полировальными щетками *Bison* (стр. 92) и щеточками из козьего ворса (стр. 93).

Наименование	Код
Opal L, 35 г	520-0001