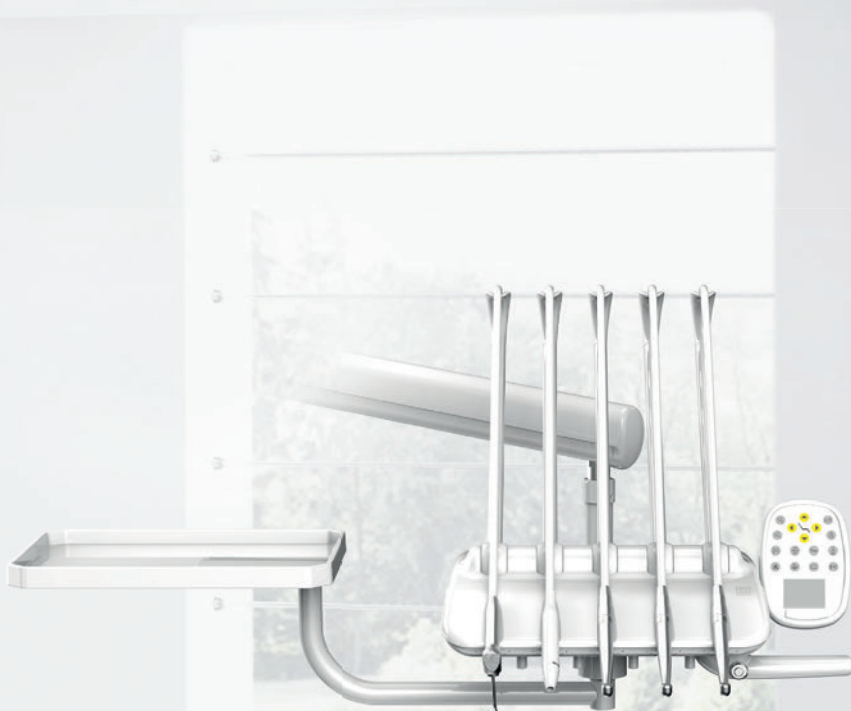


И Н Т Е Л Л Е К Т У А Л Ь Н Ы Е Р Е Ш Е Н И Я



## Ultimate Comfort Smart





Р а з у м н о и К а ч е с т в е н н о




Made by Ritter Germany 

## Комфорт и Качество

Кресло установки имеет электромеханический привод и  
Синхронизацию поворота спинки и сиденья;  
Эргономический дизайн удобный для врача;  
Высокая надежность  
и легкий доступ ко всем узлам и агрегатам;  
Встроенная система очистки воды;  
Многофункциональная ножная педаль,  
управляет работой инструментов и движениями  
установки;  
Поворотная керамическая плевательница;



A modern dental office with a patient chair and a window. The room is bright and clean, with white walls and a large window on the right side. The patient chair is orange and is positioned in the foreground. The text "Интеллектуальный комфорт" is overlaid on the image.

И н т е л л е к т у а л ь н ы й   к о м ф о р т

## Кресло пациента

Эргономический дизайн кресла пациента для удобной посадки ;  
Широкая и комфортная зона для перемещения врача;  
Высококачественная кожаная обивка;  
4 программируемых положения кресла +  
последняя позиция;  
Положение Trendelenburg;  
Защитная функция кресла при наезде на препятствия;  
Левый и правый подлокотник;  
Двойной артикуляционный подголовник;





## Модуль врача

Два варианта с нижней и верхней подачей инструментов; Возможность легкого и комфортного перемещения; для эффективной работы врача; Возможность компоновки инструментов по желанию;



### Верхняя подача инструментов «S»:

Интегрированная сенсорная панель управления со встроенным негоскопом;  
Столик для инструментов;  
Пневматический механизм тормоза;  
возможность установки до 5 инструментальных модулей;  
4 программируемых положения кресла + последняя позиция;

### Панель управления

- Сенсорные панели с рентгеновским прибором для просмотра изображений
- 4 программируемых кресла для пациентов позиции, плюс последняя позиция
- Съёмная силиконовая прокладка для легкого демонтажа очистка и дезинфекция (S-Version)



### Нижняя подача инструментов «Н»:

Интегрированная сенсорная панель управления со встроенным негоскопом;  
Встроенный столик для инструментов;  
Пневматический механизм тормоза;  
возможность установки до 5 инструментальных модулей  
4 программируемых положения кресла + Последняя позиция;  
Оптический датчик наличия инструмента;

И н т е л л е к т у а л ь н о е   о с в е щ е н и е



## Операционный светильник

**Бесконтактный светодиодный  
светильник;**

Регулируемая интенсивность освещения  
8.000-30.000 люкс;

Цветовая температура 5.000 К;

Съемные ручки для стерилизации;

Сконцентрированный свет на рабочем поле;

Made by Ritter Germany 

И н т е л л е к т у а л ь н а я  
п о м о щ ь

## Модуль ассистента

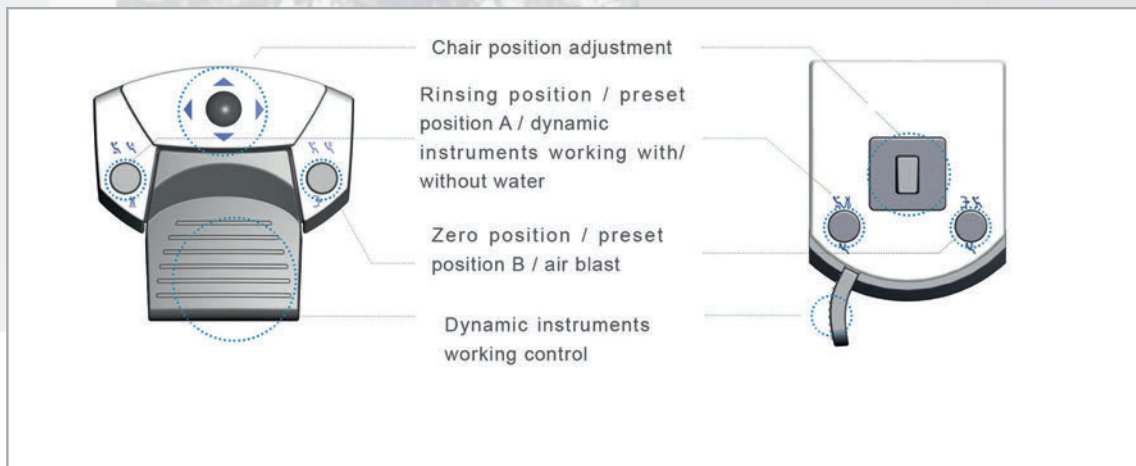
Интегрированная сенсорная панель управления;  
Возможность установки до 4 позиций;  
3-х функциональный пистолет;  
Шланг слюноотсоса  
Шланг пылесоса



Made by Ritter Germany

[www.stomshop.pro](http://www.stomshop.pro)



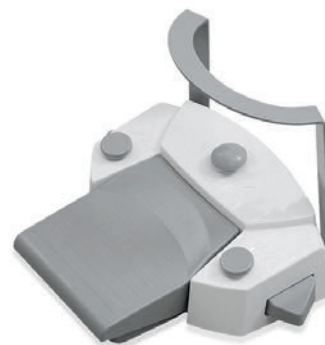


## Интеллектуальная помощь

- Современный дизайн педали;
- Управление скоростью и мощностью активного инструмента;
- Включение и выключение подачи воды активного инструмента;
- Управление движениями кресла;
- Продувка активного инструмента;
- Управление программами кресла;



Standard lever type



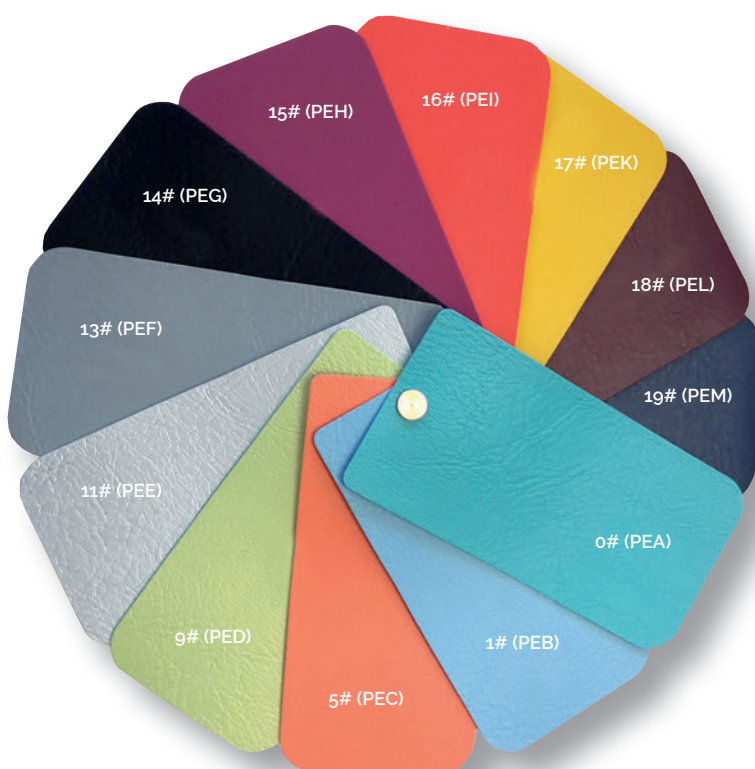
Optional pedal type

## Стул врача

Стул имеет современный и комфортный дизайн;  
Спинка стула имеет регулировку по высоте и симметричную форму;  
Стул имеет хромированный патрон и ножки;  
5ти-лучевое основание с двойными роликками;  
Возможность поставки стула с кольцевой подставкой для ног;



## Цвета обивки кресла и стула



0# (PEA)	green
1# (PEB)	skyblue
5# (PEC)	orange
9# (PED)	light green
11# (PEE)	silver
13# (PEF)	grey
14# (PEG)	black
15# (PEH)	rose red
16# (PEI)	red
17# (PEK)	lemon
18# (PEL)	dark red
19# (PEM)	night blue

Shown samples may appear different in structure and colour due to the printing process.

# И н т е л л е к т у а л ь н ы е о п ц и и

## Базовые опции и дополнительные



STANDARD



OPTION



NOT AVAILABLE

### Кресло пациента:

- Положение Trendelenburg; ●
- Сохранение положений кресла; ●
- Система защиты кресла; ●
- Двойной артикуляционный подголовник; ●
- Левый и правый подлокотник; ●
- Бесшовная обивка; ●
- Многофункциональная система управлением; ●

### Модуль врача:

- Трех функциональный шприц; ●
- Два воздушных шланга с подсветкой; ●
- Бесщеточный электрический мотор Infinity; ●
- Пьезоэлектрический скалер Kolibri E с подсветкой; ●
- Неготок; ●
- Стандартный поднос для инструментов; ●

### Модуль ассистента:

- Панель управления; ●
- Трех плоскостные движения модуля; ●
- Трех функциональный шприц; ●
- Шланг пылесоса; ●
- Шланг слюноотсоса; ●
- Полимеризационная лампа; ○

### Гидроблок:

- Поворотная керамическая плевательница; ●
- Система подачи автономной воды; ●
- Бойлер нагрева воды; ●
- Набор для подключения внешней вакуумной помпы; ●
- Селективный клапан; ●
- Система Вентури; ●

### Операционный светильник:

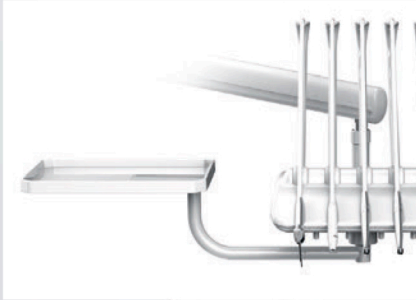
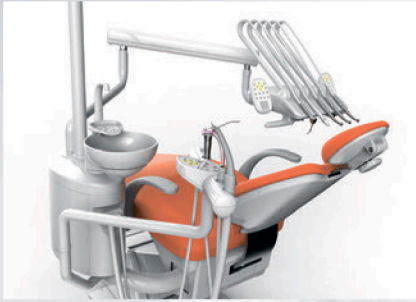
- Ritter LED ●
- Ritter SunLite LED ○

### Стул:

- Mobilo Flex 50 ●
- Mobilo Flex 50 для ассистента ○

### Мультимедийная система:

- Интраоральная камера ○



Made by Ritter Germany

Ritter Concept GmbH  
Freiburger Str. 45  
88400 Biberach, Germany

Fon 0049 7351 / 52 925-10  
Fax 0049 7351 / 52 925-11

info@ritterconcept.com  
www.ritterconcept.com