

**NAKANISHI INC.** 

[www.nsk-inc.com](http://www.nsk-inc.com)

700 Shimohinata Kanuma-shi  
Tochigi 322-8666,  
Japan

**NSK RUS & CIS**

[www.nsk-russia.ru](http://www.nsk-russia.ru)

115114, Россия, Москва,  
Дербеневская наб., д.7,  
стр.16, 3-й этаж

Спецификация может быть изменена без предварительного уведомления.

'09.12.05 ©

ИНСТРУКЦИЯ ПО ЭКСПЛУАТАЦИИ

**NSK**



Прямой наконечник с внутренней системой подачи охлаждения

**Ti-Max X** X65L/X65

Ti-Max X65L/X65

**Внимательно прочитайте данную инструкцию  
перед использованием устройства  
и сохраните ее.**

**MADE IN JAPAN**

OM-H0148E 003



Powerful Partners®

## Назначение

Наконечник предназначен только для стоматологического лечения и может использоваться только квалифицированным персоналом.



### МЕРЫ ПРЕДОСТОРОЖНОСТИ

- При работе с наконечником необходимо уделять особое внимание безопасности пациента.
- Запрещается самостоятельно разбирать устройство и вносить изменения в его конструкцию.
- Проверяйте уровень вибрации, шума и тепловыделения устройства вне полости рта пациента. При обнаружении любых неполадок немедленно прекратите работу и обратитесь за ремонтом к дилеру.
- Не присоединяйте и не отсоединяйте наконечник до полной остановки мотора.
- Для предотвращения выпадения бора и обеспечения его надежного крепления в цанге, хвостовик должен всегда оставаться чистым.
- Для вашей безопасности и во избежание причинения вреда вашему здоровью работайте в защитных очках и пыленепроницаемой маске.

## 1. Характеристики

- На наконечник можно устанавливать СА боры (ISO1797-1 Тип 1) и НР боры.
- Запатентованная система очистки головки предотвращает попадание слюны, крови и других загрязняющих веществ в роторную группу наконечника.
- Технологии NSK позволяют минимизировать уровень вибраций и повышают точность работы.
- Уровень тепловыделения минимален.

## 2. Присоединение / Отсоединение наконечника

### 2-1 Присоединение

Осторожно соедините соответствующие разъемы наконечника и мотора и сдвиньте их вместе.

### 2-2 Отсоединение

Возьмите мотор и наконечник и аккуратно разъедините их по прямой линии.

## 3. Установка бора

### 3-1 НР бор

#### 3-1-1 Установка бора

- 1) Поверните фиксирующее кольцо в направлении отметки [O] до характерного щелчка. (Рис. 1)
- 2) Вставьте бор.
- 3) Поверните фиксирующее кольцо в направлении отметки [C] до характерного щелчка.  
Убедитесь что Черные метки расположены на одной линии (см. рисунок ниже).

#### 3-1-2 Извлечение бора.

Поверните фиксирующее кольцо в направлении отметки [O] до характерного щелчка и извлеките бор.

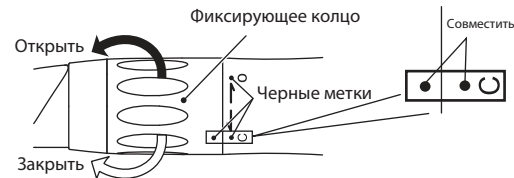


Рис. 1

### 3-2 СА боры.

#### 3-2-1 Установка бора

- 1) Поверните фиксирующее кольцо в направлении отметки [O] до характерного щелчка. (Рис. 1)
- 2) Вставьте ограничитель бора в цангу. (Рис. 2)
- 3) Вставьте СА бор до упора.
- 4) Поверните фиксирующее кольцо в направлении отметки [C] до характерного щелчка. Убедитесь, что Черные метки находятся на одной линии.

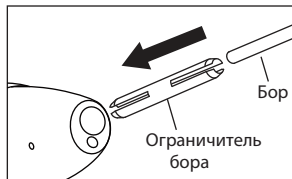


Рис. 2

#### 3-2-2 Извлечение бора.

Поверните фиксирующее кольцо в направлении отметки [O] до характерного щелчка и извлеките бор.

#### 3-3 Извлечение ограничителя бора.

- 1) Поверните фиксирующее кольцо в направлении отметки [O] до характерного щелчка. (Рис. 1)
- 2) Вставьте инструмент для извлечения ограничителя бора в цангу, расположите инструмент в прорези ограничителя и вытащите его. (Рис.3)

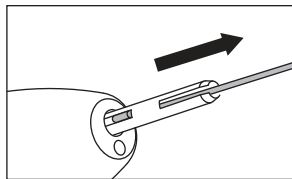


Рис. 3

## ⚠ МЕРЫ ПРЕДОСТОРОЖНОСТИ при использовании бора

- Убедитесь что бор надежно закреплен в цанге перед каждым использованием. Неправильная установка бора может привести к его выпадению и причинению вреда здоровью окружающих.
- Устанавливайте ограничитель бора в цангу до упора. При неправильной установке могут возникнуть трудности с его извлечением, а также это может привести к выпадению бора во время вращения.
- Не пользуйтесь гнутыми, поврежденными или нестандартными борами. Не превышайте скорость вращения, рекомендованную производителем боров. Хвостовик бора может согнуться или сломаться даже при работе на рекомендованной скорости вращения.
- Не пользуйтесь СА борами с коротким хвостовиком. Это может привести к выпадению бора и причинению вреда здоровью окружающих.
- Не включайте мотор, пока кольцо цанги находится в положении «Открыто» или бор не установлен в цангу. Не поворачивайте кольцо цанги во время работы наконечника, это может привести к разъединению мотора/наконечника и нагреву наконечника.
- Бор и/или ограничитель бора должен быть установлен в цангу до упора. Это предотвратит выпадение бора и/или повреждение подшипников.

## 4. Техническое обслуживание

Обратитесь за справкой по тех. обслуживанию к сервисной инструкции OM-Z0135E.



Этот наконечник может обрабатываться в аппарате для термодезинфекции.



Этот наконечник можно автоклавировать при макс. температуре до 135 °С.

## 5. Чистка оптических выходов (X65L)

В случае ухудшения яркости света необходимо очистить оптические выходы световода ватным тампоном, смоченным в спирте. (Рис. 4)



Рис. 4



### МЕРЫ ПРЕДОСТОРОЖНОСТИ

Во избежании повреждения оптического выхода и снижения светопроводимости, запрещается использовать для чистки острые инструменты. При повреждении оптического выхода, необходимо отправить наконечник для ремонта к дилеру.