

myvet CT i3D

3D ДИАГНОСТИКА ВСЕГО ТЕЛА



С функцией Scout View (предпросмотр)

- Высокое качество изображения при низкой дозе облучения
- 3D-реконструкция
- Превосходная визуализация мягких тканей
- Диаметр гентри - 58 см
- Толщина среза 0.4 - 0.8 мм
- Большая зона сканирования
- Быстрая установка и простая настройка

Высококачественные 3D изображения для точной диагностики и планирования лечения

Применение передовых технологий

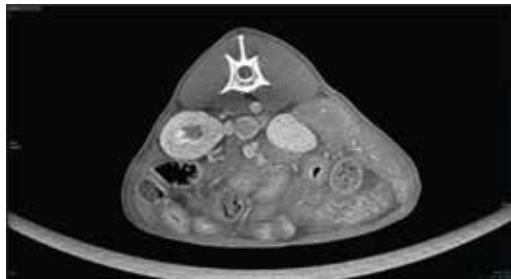
Новый стандарт компьютерной томографии для ветеринарии - MyVet CT i3D SL, включающий инновационную спиральную линейную технологию. Линейный детектор получает более тонкие срезы изображения при большом поле сканирования (FOV), когда рентгеновская трубка вращается вокруг стола.

Большой диаметр гентри и компактный дизайн

Большой диаметр гентри позволяет вмещать животных среднего и большого размера, а подъемный стол облегчает размещение пациента в центре области сканирования.

Высокое качество изображения

Толщина среза от 0,4 мм до 0,8 мм и оптимальный контраст изображения с 14-битной шкалой серого обеспечивают максимальное качество изображения. Сканирование узким лучом обеспечивает превосходную контрастность изображения за счет уменьшения эффектов рассеянного излучения.



Характеристики

Тип матрицы	CMOS Photodiode
Размер пикселя	99 мкм
Шкала серого	14 бит
Напряжение трубки	50 ~ 120 кВ
Ток трубки	10 мА

Время экспозиции (сек)	20 / 40 / 60
КТ FOV (см)	30,5x12,7 / 30,5x25,4 / 30,5x40,7
Scout View FOV (см)	25x90
2D сканирование FOV (см)	25x90
Сеть питания	110 ~ 220В, 20А

* Спецификация может быть изменена без предварительного уведомления.

myvet CT i3D



+7 495 967 90 44 | info@vatechpets.ru
www.vatechpets.ru

www.stomshop.pro

myvet **CT** i3D

www.stomshop.pro



www.stomshop.pro