

VITABLOCS®

Проверен на миллионах клинических реставраций



Определение цвета VITA

Задание по цветовому исполнению VITA

Воспроизведение цвета VITA

Контроль воспроизведения цвета VITA

Дата выпуска 2022-03



VITA – perfect match.

VITA



КОНЦЕПЦИЯ И ПРЕИМУЩЕСТВА

VITABLOCS® это клинически проверенные керамические заготовки из полевого шпата для долговечных, высоко эстетичных реставраций. Узнайте больше об оптических свойствах и клинической долговечности реставраций.

VITABLOCS® – НАДЕЖНЫЕ, ВЫСОКОЭСТЕТИЧНЫЕ И ЭКОНОМИЧНЫЕ



Что?

- Хорошо зарекомендовавшие себя керамические заготовки естественного цвета из полевого шпата для лучшей цветовой интеграции

Для чего?

- Лучшее решение для небольших эстетических реставраций и протезирования во фронтальном участке

С помощью чего?

- Заготовки VITABLOCS доступны в вариантах
 - монохромный: Vitablocs Mark II
 - полихромный: VITABLOCS TriLuxe forte/RealLife

ПРОВЕРЕНО ВРЕМЕНЕМ. ПРЕВОСХОДНАЯ ИГРА ЦВЕТА И СВЕТА



VITABLOCS® Mark II

- Монохромные, соответствующие цвету естественных зубов блоки из полевого шпата для идеальной интеграции

VITABLOCS TriLuxe forte®

- Полихромные, соответствующие цвету естественных зубов блоки из полевого шпата с интегрированным четырехслойным цветовым переходом для воспроизведения естественной игры цвета

VITABLOCS RealLife®

- Полихромные, соответствующие цвету естественных зубов блоки из полевого шпата с интегрированной 3D-структурой слоев для воспроизведения естественного цветового перехода во фронтальном участке

ПРЕИМУЩЕСТВА



Надежность

- Надежное протезирование благодаря клинически проверенному материалу

Превосходная эстетика

- Высоко эстетичные реставрации благодаря материалу с превосходной игрой цвета и света

Экономичность

- Экономичные реставрации за счет быстрого САМ-изготовления и эффективной окончательной обработки посредством полировки без проведения обжига.





КЛИНИЧЕСКИЕ ПРИМЕРЫ

С помощью **VITABLOCS®** клиники и лаборатории могут достигать надежны результатов с естественной эстетикой и долговечностью для высокой удовлетворенности пациентов. Убедитесь сами!



VITABLOCS® В КЛИНИЧЕСКОМ ПРИМЕНЕНИИ

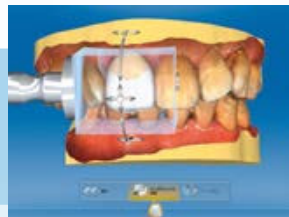
Случай 1: Естественная реставрация во фронтальном участке с использованием полихромного блока VITABLOCS Reallife



1. Сильно повернутый и девитальный средний резец 11.



2. Выравнивание зубной дуги в рамках препарирования.



3. Оптимальная настройка цветового и транслюцентного перехода.



4. Позиционирование коронки перед шлифованием.

Источник: Zahnarzt Dr. Shoji Nakamura, Japan, Tokyo

Случай 2: Живая реставрация в переднем отделе с помощью полихромного блока VITABLOCS TriLuxe forte



1. Потемнение резца после эндодонтического лечения



2. Виртуальная копия исходной морфологии зуба 11.



3. Оптимальная настройка цветового и транслюцентного перехода.



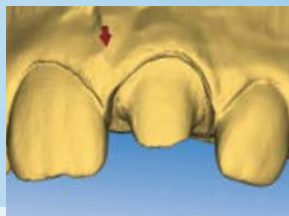
4. Естественный эффект монолитной реставрации на модели.

Источник: Zahnarzt Dr. Mon Li/Zahntechnikerin Sally Hsieh, CEREC Asia, Taipei, Taiwan

Случай 3: Высоко эстетичная реставрация во фронтальном участке с использованием полихромного блока VITABLOCS Reallife



1. Клиническая ситуация перед оптическим снятием слепка.



2. Оптический слепок.



3. Коронка после небольшой морфологической корректировки in situ.



4. Адгезивная фиксация: светоотверждение

Источник: Zahnarzt Dr. Andreas Kurbad, Viersen, Deutschland

Случай 4: Долговечная вкладка с монохромным блоком VITABLOCS Mark II



1. Исходная ситуация с неудовлетворительной композитной реставрацией.



2. CAD/CAM-препарирование под вкладку.



3. Примерка вкладки VITABLOCS Mark II.



4. Нанесение адгезивного цемента.

Источник: Zahnarzt Dr. Alessandro Devigus, Bülach, Schweiz



5. Окончательная интеграция монолитной коронки в эстетической зоне.



6. Окончательная фиксация коронки из VITABLOCS RealLife in situ.



5. Высокоэстетичный, монолитный результат in situ.



6. Точное воспроизведение цветового эффекта с помощью VITABLOCS.



5. Готовая коронка после эндодонтического лечения и штифтовая коронка.



6. Окончательный результат in situ на зубе 21.



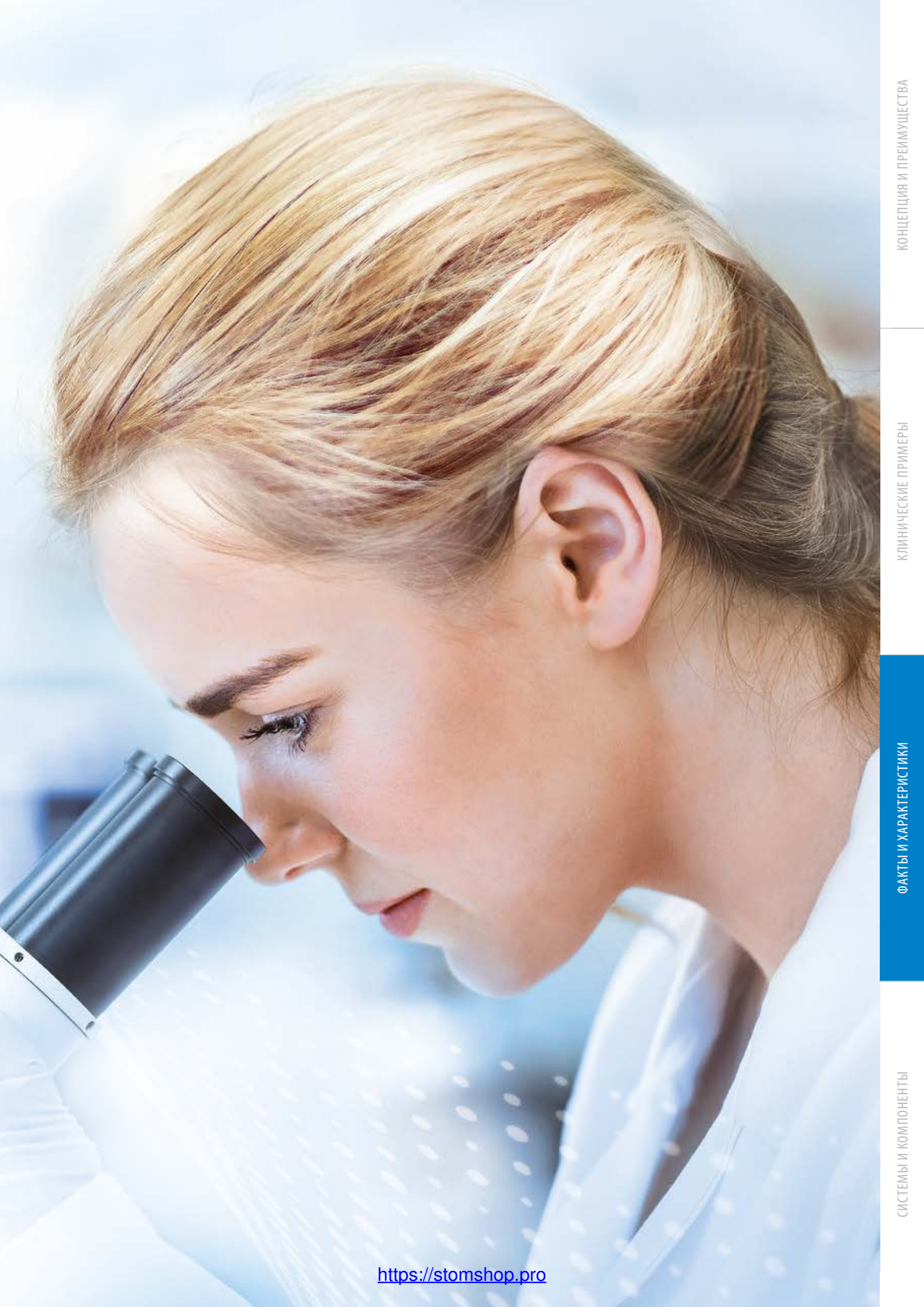
5. Удаление аппроксимальных излишек с помощью гибких дисков.



6. Окончательные вкладки VITABLOCS Mark II после полировки in situ.

ФАКТЫ И ХАРАКТЕРИСТИКИ

VITABLOCS®-Керамика очень стабильна в длительных клинических наблюдениях и сериях испытаний. Еще одним плюсом является экономичная и точная обработка. Основные факты и характеристики можно найти на следующих страницах.



ХАРАКТЕРИСТИКИ ПРЕВОСХОДНОГО ДОЛГОСРОЧНОГО РЕЗУЛЬТАТА

1. VITABLOCS® – более 30 лет клинической надежности

VITABLOCS коронки на боковые зубы



Исходная ситуация



Результат по истечении 20,5 лет

Источник: Zahnarzt PD Dr. A. Bindl, Zürich, Schweiz

VITABLOCS вкладки



Исходная ситуация



Результат

Источник: Zahnarzt Dr. A. Devigus, Bülach, Schweiz

"Уже более 20 лет я успешно использую керамику VITABLOCS в своей практике."

Dr. A. Devigus, Bülach, Schweiz, 03/19

1985

VITABLOCS®

ЛЕЧЕНИЕ 1 Пациент

1991

VITABLOCS® Mark II



2003

VITABLOCS® TriLuxe



VITABLOCS-винир



Исходная ситуация



Результат

Источники: Zahnarzt PD Dr. A. Bindl, Zürich, Schweiz;
Zahntechniker G. Lombardi, Dübendorf, Schweiz

VITABLOCS коронки на фронтальные зубы



Исходная ситуация



Результат

Источник: Zahnarzt Dr. Andreas Kurbad, Viersen, Deutschland

„Мне особенно нравится работать с VITABLOCS TriLux forte, потому что я быстро получаю эстетический результат.“

Dr. A. Reiger, Talheim, Deutschland, 12/18

«Что уникально в VITABLOCS RealLife - это естественный цветовой эффект».

Dr. G. Kade, Waldkirch, Deutschland, 11/18

2007

VITABLOCS TriLux forte®



2010

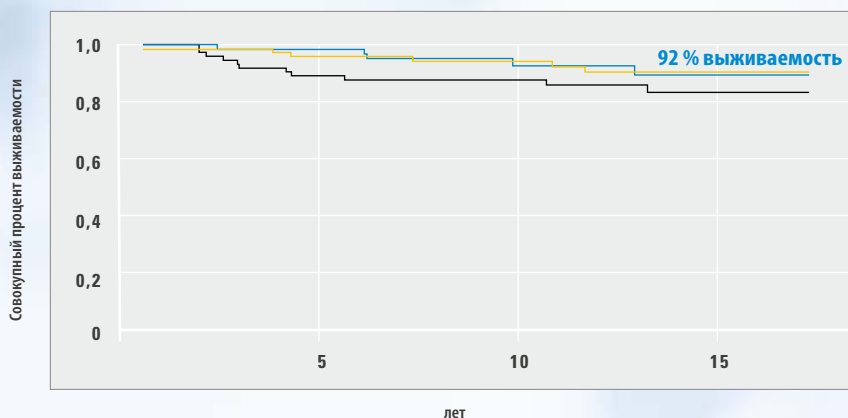
VITABLOCS RealLife®



ХАРАКТЕРИСТИКИ ПРЕВОСХОДНОГО ДОЛГОСРОЧНОГО РЕЗУЛЬТАТА

2. Хорошая выживаемость керамики VITABLOCS®

17-летние результаты моляров из VITABLOCS Mark II



N = 241 Коронки моляров

Процент выживаемости:

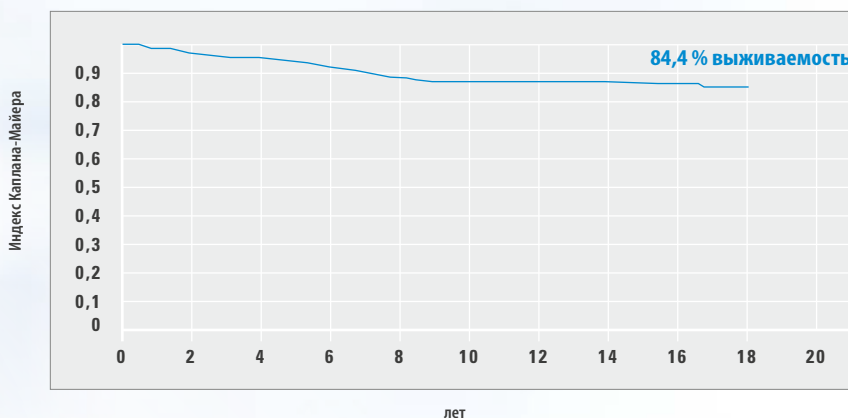
■ классическое препарирование 92,0%

■ редуцированное препарирование 92,3%

■ эндопрепарирование 87,5%

Quelle: Externe Untersuchung 2016, Universität Zürich/Praxis am Zürichberg, Überlebensrate von CAD/CAM-Kronen im Seitenzahngebiet auf unterschiedlichen Präparationsgeometrien, ohne Berücksichtigung der biologischen Misserfolge (PD Dr. Andreas Bindl, [1], vgl. Prospektrückseite)

18-летние результаты вкладок* из VITABLOCS Mark II



N = 1011 Реставрации

Показатель выживаемости:

■ 84,4 %

Источник: Externe Untersuchung 2006, klinische Ergebnisse von CEREC-gefertigten Inlays aus der Praxis über einen Zeitraum von 18 Jahren (Reiss B. Int J Comput Dent, 9, 11 – 22, [2], vgl. Prospektrückseite)

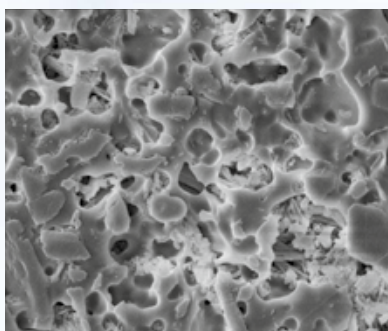
*) Примечание: график в основном показывает выживаемость керамики VITABLOCS, но включает небольшой процент реставраций Dicor MGC (~ 10%). Оба материала достигли сопоставимых результатов.

VITABLOCS

- В рамках исследований показывают очень хорошую клиническую выживаемость и часто достигают так называемого золотого стандарта в процентном соотношении выживаемости.

ХАРАКТЕРИСТИКА МАТЕРИАЛОВ И УСТОЙЧИВОСТИ К ИСТИРАНИЮ

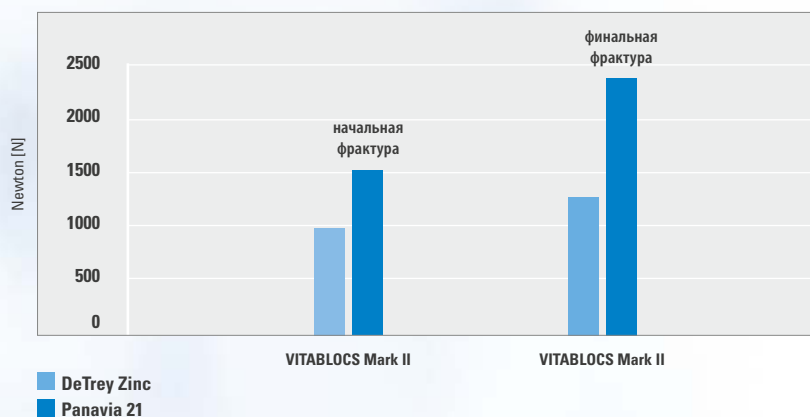
1. Хорошая устойчивость к нагрузкам после адгезивной связи



REM-снимок: HF-протравленная керамика на основе полевого шпата с ретенционной поверхностью

Источник: Interne Untersuchung VITA F&E; REM-Aufnahme von VITABLOCS, 60 Sekunden mit 5 % HF geätzt, 5000-fache Vergrößerung (A. Coldea, 2010, [3], vgl. Prospektrückseite)

Исследование предельной нагрузки коронок VITABLOCS



Источник: Externe Untersuchung 2006, Strength and Fracture Pattern of Monolithic CAD/CAM-Generated Posterior Crowns (Bindl, A., Lüthy, H., Mörmann, W. H., Dental Materials, 22(1), 29 – 36, [4], vgl. Prospektrückseite)

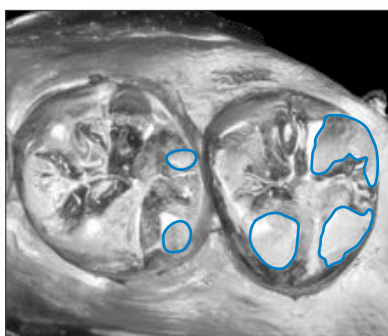
Примечание: Фирма VITA не допускает фиксацию VITABLOCS-реставраций традиционным способом!



VITABLOCS

- Коронки на основе полевого шпата обладают высокой эластичностью после адгезивной фиксации и достигают в испытаниях на разрыв более 2 000 Ньютон (= окончательный разрыв).
- Полевошпатная керамика после протравки плавиковой кислотой имеет ретенционную поверхность для хорошей микромеханической ретенции.

2. Устойчивости к истиранию как у естественной эмали

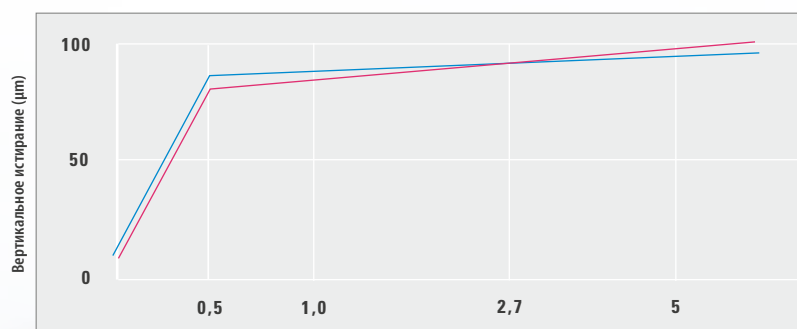


■ Фасетки истирания по истечении 14,5 лет

REM-снимок; Функционально интактные окклюзионные поверхности коронок VITABLOCS через 14,5 лет

Источник: Externe Untersuchung 2016, Universität Zürich/Praxis am Zürichberg, Epoxymodell von Abdruck nach 14,5 Jahren mit Gold bedampft, S/W-Fotografie des Modells (PD Dr. Andreas Bindl, [1], vgl. Prospektrückseite)

Естественное истирание



■ VITABLOCS Mark II

■ Эмаль/Enamel

Источник: Externe Untersuchung 1991, Wear of Cerec and other Restorative Materials. In Proceedings of the International Symposium on Computer Restorations: State of the Art of the Cerec Method, (Krejci, Berlin: Quintessence Publishing, 245 – 251, [5], vgl. Prospektrückseite)

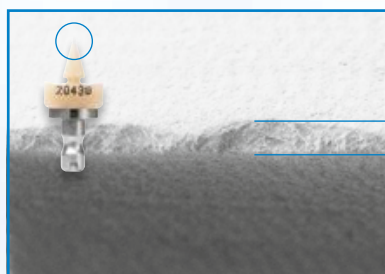


VITABLOCS

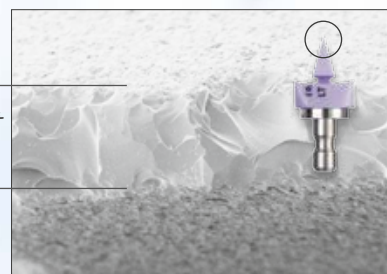
- Полевошпатная керамика в исследованиях демонстрирует износостойкость как у естественной эмали благодаря особенно тонкой кристаллической структуре.

ХАРАКТЕРИСТИКИ ДЛЯ ТОЧНОГО И ЭФФЕКТИВНОГО САМ-ИЗГОТОВЛЕНИЯ

1. Прецизионные результаты для точного прилегания

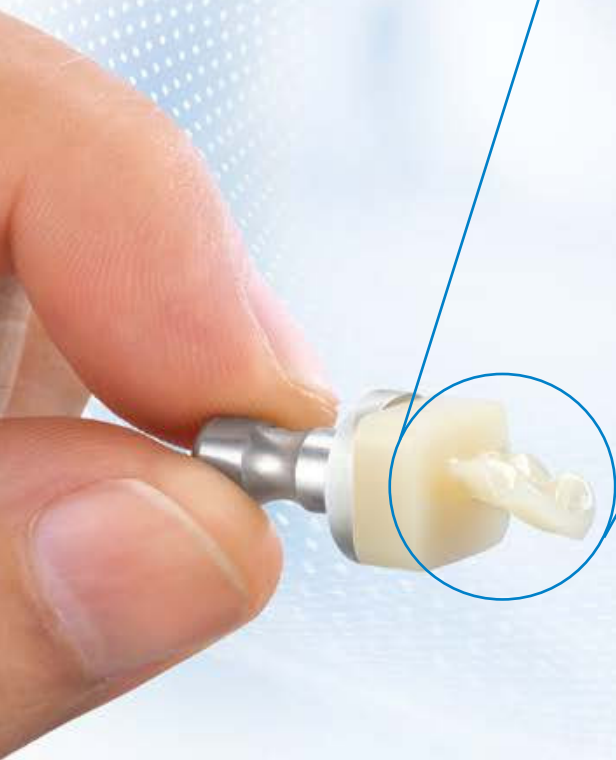


VITABLOCS



IPS e.max CAD

Источник: Interne Untersuchung, VITA F&E,
Untersuchung von standardisierten Dreiecksformkörpern
(30 Keil, Aufsicht) aus o. g. Materialproben, 200-fache
Vergrößerung, Bericht 5/10, [3], vgl. Prospektrückseite



VITABLOCS

- Благодаря высокой стабильности краев позволяет изготавливать реставрации с точными краями для отличного прилегания.
- Достигает высокой точности в области края у реставраций с очень тонкими стенками

2.Изготовление за несколько минут!



| | | Вкладка | Фронтальная коронка | Боковая коронка |
|------------------|---------------------------|---------|---------------------|-----------------|
| VITABLOCS | Нормальный режим скорости | 10:27 | 10:35 | 13:29 |
| | Быстрый режим скорости | 6:24 | 7:03 | 9:26 |
| IPS e.max CAD | Нормальный режим скорости | 12:17 | 12:36 | 14:58 |
| | Быстрый режим скорости | 10:00 | 8:11 | 12:14 |

Источник: Внутреннее исследование, VITA F&E, время шлифования для трех типов реставраций с помощью Sirona MC XL, отчет 05/12, [3], vgl. обратная сторона брошюры

VITABLOCS

- Гарантирует быстрое изготовление, так как после фрезерования и полировки реставрация может быть сразу установлена в полости рта
- Показал быструю фрезеровку в серии испытаний



СИСТЕМЫ И КОМПОНЕНТЫ

VITABLOCS заготовки доступны в широком диапазоне размеров и цветов. Идеально согласованные системные компоненты обеспечивают эффективную обработку. Читайте дальше и узнайте больше!

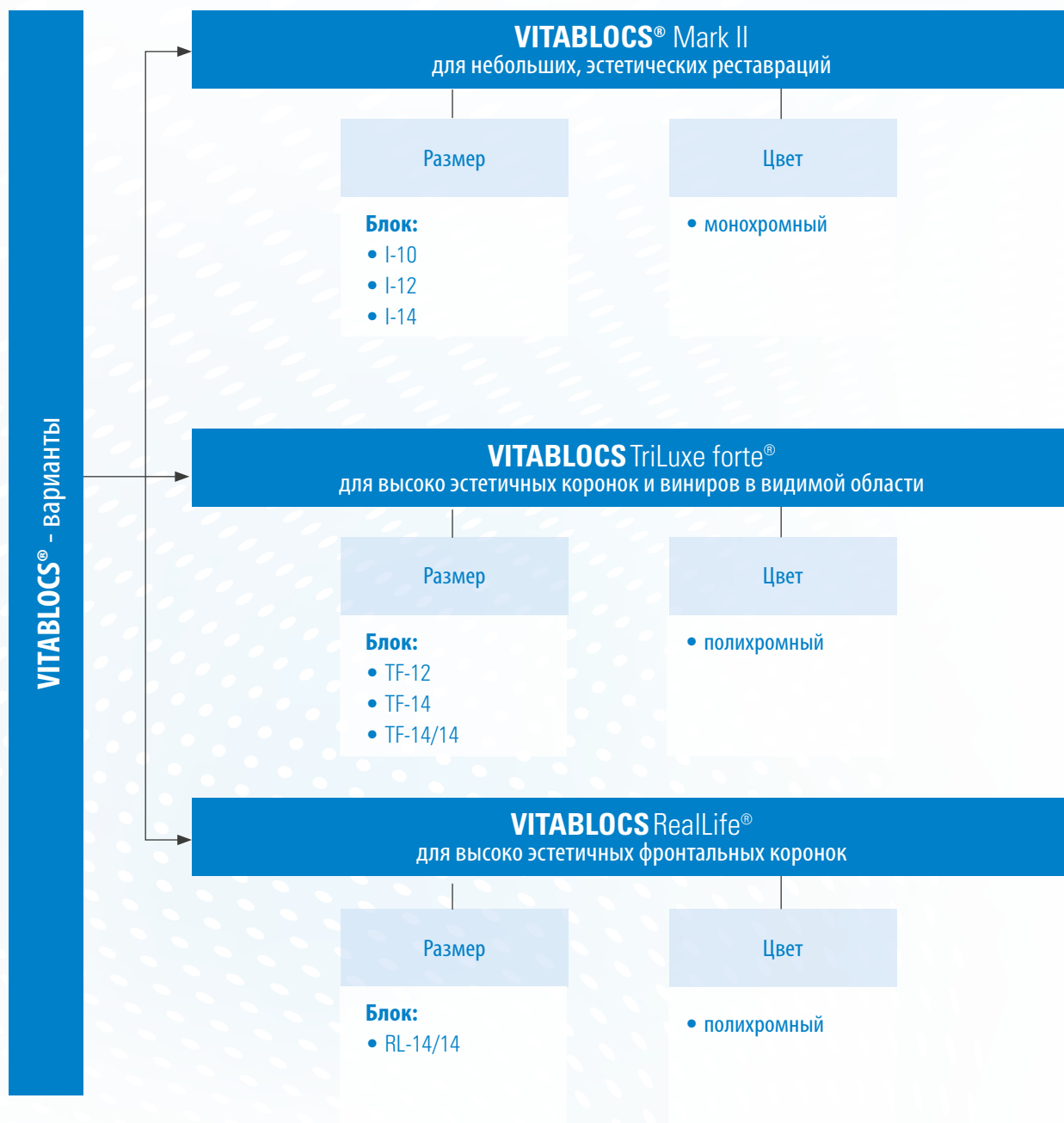


Charakterisierung
mit VITA AKZENT Plus































Individualisierung
mit VITA VM 9





















Befestigung mit
VITA ADIVA LUTING SOLUTIONS

ДОСТУПНЫЕ ВАРИАНТЫ, РАЗМЕРЫ, ЦВЕТА






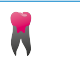
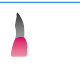
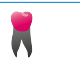

ДОСТУПНЫЙ АССОРТИМЕНТ ЦВЕТОВ

| VITA SYSTEM 3D-Master спектр цветов | | | | | | | | | | |
|-------------------------------------|---|---|---|---|---|--|---|---|---|---|
| Цвета | 0M1C | 1M1C | 1M2C | 2M1C | 2M2C | 2M3C | 3M1C | 3M2C | 3M3C | 4M2C |
| VITABLOCS® Mark II |  |  |  |  |  |  |  |  |  |  |
| VITABLOCS TriLux forte® |  |  |  |  |  |  |  |  |  |  |
| VITABLOCS RealLife® |  |  |  |  |  |  |  |  |  |  |

| VITA classical A1–D4 | | | | | | | | | | |
|-------------------------|---|---|---|---|---|--|---|---|---|---|
| Цвета | A1C | A2C | A3C | A3.5C | A4C | B2C | B3C | C2C | C3C | D3C |
| VITABLOCS® Mark II |  |  |  |  |  |  |  |  |  |  |
| VITABLOCS TriLux forte® |  |  |  |  |  |  |  |  |  |  |

*) не для I12, I14

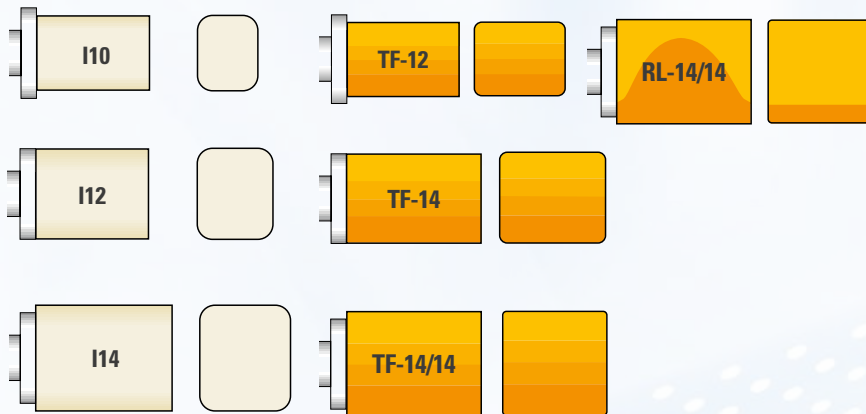
ПОКАЗАНИЯ

| VITABLOCS® | | | |
|--|-------------------|------------------------|--------------------|
| Показания | VITABLOCS Mark II | VITABLOCS TriLux forte | VITABLOCS RealLife |
|  Вкладка | ● | ○ | ○ |
|  Накладка | ● | ○ | ○ |
|  Винир | ○ | ● | ● |
|  Эндокоронка1) | ○ | ○ | ○ |
|  Коронки для фронтальных зубов 2) | ○ | ● | ● |
|  Коронки для боковых зубов 2) | ○ | ○ | ○ |
|  Облицовочная структура для VITA Rapid Layer Technology | ● | ● | — |

● рекомендуется ○ возможно 1) только моляры 2) не рекомендуется для реставраций с опорой на имплантаты

<https://stomshop.pro>

ДОСТУПНЫЕ РАЗМЕРЫ (В ММ)



- VITABLOCS Mark II: I10: 8 x 10 x 15; I12: 10 x 12 x 15; I14: 12 x 14 x 18
- VITABLOCS TriLuxe forte: TF-12: 10 x 12 x 15; TF-14: 12 x 14 x 18; TF-14/14: 14 x 14 x 18
- VITABLOCS RealLife: RL-14/14: 14 x 14 x 18

ДОСТУПНЫЕ СИСТЕМНЫЕ КОМПОНЕНТЫ



СОВМЕСТИМОСТЬ

VITABLOCS – СИСТЕМНЫЕ РЕШЕНИЯ*

VITA предлагает блоки VITABLOCS специальным держателем для следующих CAD/CAM-систем:

- CEREC/inLab (Dentsply Sirona), PlanMill 40/PlanMill 40 S (Planmeca),
- Ceramill mikro IC/Ceramill Motion 2/Ceramill Matik (Amann Girrbach AG),
- TS150 (Glidewell Laboratories), KaVo ARCTICA/Everest (KaVo Dental GmbH)

VITABLOCS – УНИВЕРСАЛЬНЫЕ РЕШЕНИЯ*

VITA предлагает блоки VITABLOCS с универсальным держателем для следующих CAD/CAM-систем:

- CORiTEC-Serie (imes-icore GmbH), DGSHAPE DWX-4W (DGSHAPE Corporation)
- CS 3100 (Carestream Dental, Inc.), N4/S1/S2/Z4/R5 (vhf camfacture AG)
- Zfx Inhouse5x (Zfx GmbH), Organical Desktop-Serie (R+K CAD/CAM Technologie GmbH & Co. KG)

*) Диапазон размеров и цветов VITA CAD/CAM материалов может иметь некоторые отклонения от технических требований отдельных CAD/CAM-партнеров и систем.

АДГЕЗИВНЫЕ СИСТЕМЫ



Рекомендуемая система

- VITA ADIVA LUTING SOLUTIONS (полно-/самоадгезивная)

Другие системы

- Variolink Esthetic (Ivoclar Vivadent), Vitique (DMG)
- NX3 (KerrHawe), Calibra Ceram (Dentsply Sirona), RelyX Ultimate (3M ESPE), Bifix QM (VOCO)
- PANA VIA V5 (Kuraray), DuoCem (Coltène)

*) Самоадгезивные системы могут использоваться исключительно только для фиксации коронок.

ЛУЧШИЕ РЕШЕНИЯ В ПРОЦЕССЕ

Определение цвета зуба



- Используйте **VITA Easyshade V** для цифрового определения цвета и цветовые шкалы **VITA Linearguide 3D-MASTER** или **VITA classical A1–D4** для визуального.

CAD/CAM-изготовление



- Для CAD/CAM-изготовления предлагаются блоки **VITABLOCS Mark II**, **TriLuxe forte** и **RealLife** - просто выберете лучший вариант в соответствии с Вашими потребностями.

Характеризация Глазурь*



- Используйте красители **VITA AKZENT Plus** и облицовочную керамику **VITA LUMEX AC**.

Обжиг*



- Глянцевый обжиг, обжиг красителей и/или индивидуализированный обжиг лучше всего проводить в печи **VITA VACUMAT 6000 M** или **VITA SMART.FIRE**.

Полировка



- Используйте для реставраций из керамики на основе полевого шпата подходящие для силикатной керамики полировальные системы (например, **VITA Karat алмазный полировочный набор**).

Фиксация



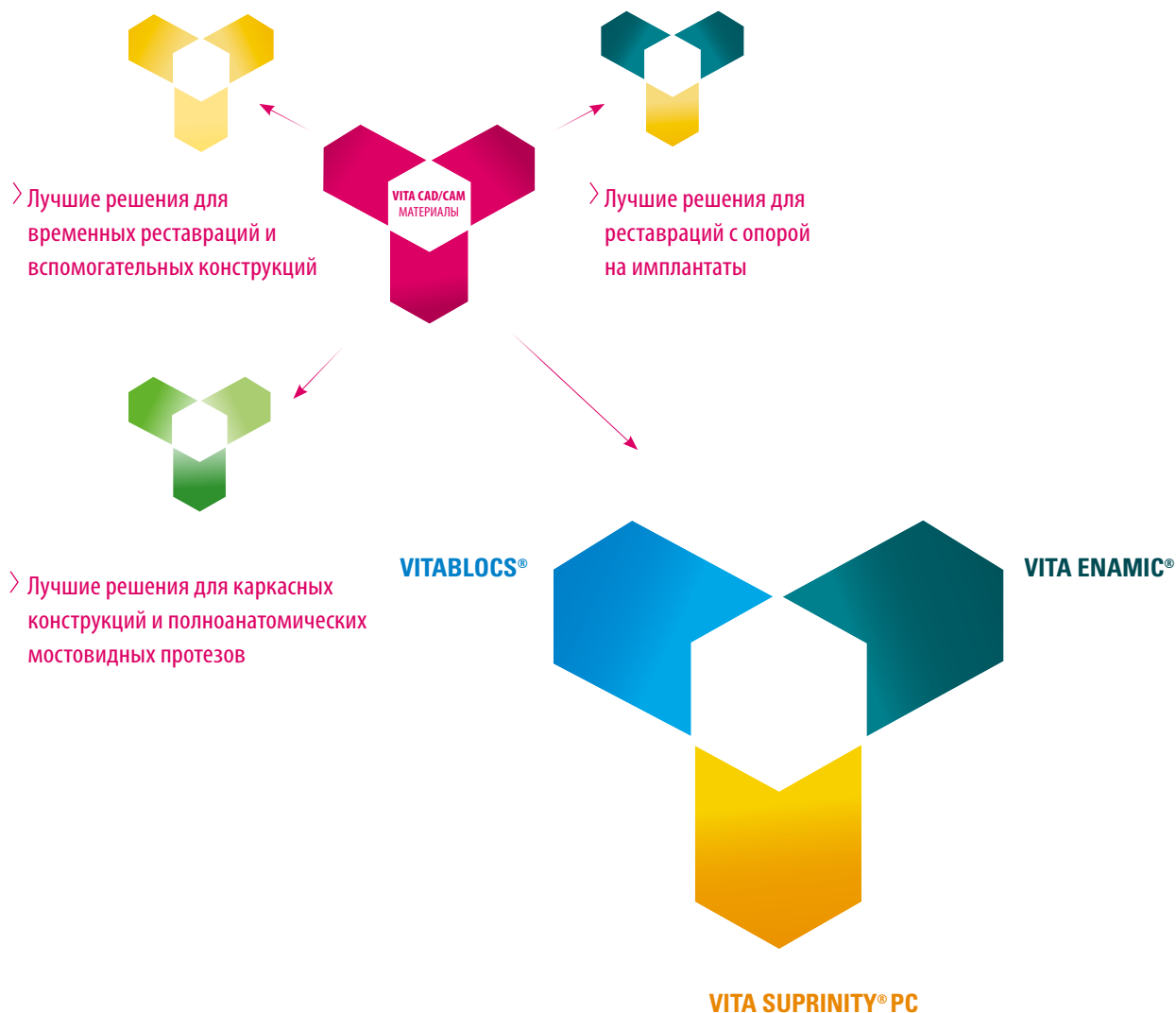
- Адгезивная система **VITA ADIVA LUTING SOLUTIONS** включают в себя все продукты для адгезивной и самоадгезивной фиксации.

*) Рекомендация „Дополнительные этапы производственного процесса“:

Реставрации из керамики на основе полевого шпата могут устанавливаться в полости рта сразу после шлифования и полировки.

Для полевошпатной керамики вышеописанные этапы являются опциональными.

VITA CAD/CAM Материалы – Для лучших решений. Проверено временем.



> Лучшие решения для Одиночные реставрации

За последние 30 лет из эстетических, соответствующих цвету естественных зубов керамических CAD/CAM материалов было изготовлено более 20 миллионов единичных реставраций. На сегодняшний день клиники и лаборатории могут выбрать между высоко эстетичной полевошпатной керамикой, высокопрочной стеклокерамикой и инновационной гибридной керамикой - лучшее решение для многих показаний. Кроме того, CAD/CAM керамики отличаются простой и экономичной обработкой.

Отзывы:

1. PD Dr. A. Bindl 2016

Коэффициент выживаемости CAD/CAM-коронки в боковом отделе на образцах различных размеров, Universität Zürich/Praxis am Zürichberg, Schweiz

REM-снимок спустя 14,5 лет, Universität Zürich/Praxis am Zürichberg, Schweiz.

2. Dr. B. Reiss 2006

Клинические результаты Cerec-вкладок из клиники, по истечении 18 лет Int J Comput Dent, 9,11–22, 3/2006.

3. Interne Untersuchungen, VITA F&E

VITA Zahnfabrik H. Rauter GmbH & Co. KG
Ressort Forschung und Entwicklung
Spitalgasse 3, 79713 Bad Säckingen, Deutschland

Dr. Enno Bojemüller, Leiter Festkörperanalytik VITA F&E,
VITA Zahnfabrik, Bad Säckingen
Dr.-Ing. Andrea Coldea, Materialentwicklung F&E,
VITA Zahnfabrik, Bad Säckingen
Dr. Berit Müller, Projektleiterin VITA F&E, VITA Zahnfabrik, Bad Säckingen
Prof. Dr. Dr. Jens Fischer, Ressortleiter F&E, VITA Zahnfabrik, Bad Säckingen

Подробные данные испытаний могут быть предоставлены по запросу.

4. Dr. A. Bindl, H. Lüthy, W. H. Mörmann 2006

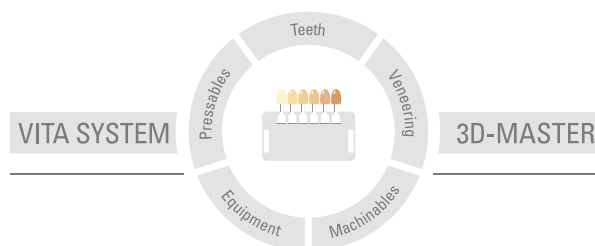
Strength and Fracture Pattern of Monolithic CAD/CAM-Generated Posterior Crowns. Dent Mat, 22(1), 29-36, 1/2006.

5. I. Krejci 1991

Wear of Cerec and other Restorative Materials. In: Proceedings of the International Symposium on Computer Restorations: State of the Art of the Cerec Method. Berlin: Quintessence Publishing, 245-25, 05/1991.

Дальнейшая информация о VITABLOCS

Вы можете найти на сайте: www.vita-zahnfabrik.com.



Внимание: Наши продукты следует использовать согласно инструкциям. Мы не берем на себя никакой ответственности за ущерб, возникающий из-за ненадлежащего обращения или неквалифицированной применения. Кроме того, перед использованием продукта пользователь обязан проверить его пригодность для предусматриваемого применения. Наша ответственность исключается в случае использования продукта с материалами и оборудованием других производителей, не оговоренными в договоре или в недопустимом сочетании, приводящим к повреждениям. Модульбок VITA не является неотъемлемой частью данной продукции. Дата выхода данной брошюры: 2022-03

С изданием данной брошюры все предыдущие издания утрачивают силу. Любую актуальную версию Вы найдете на сайте www.vita-zahnfabrik.com

Фирма VITA является сертифицированным производителем и следующие виды ее продукции имеют маркировку

CE 0124

VITABLOCS® Mark II, VITABLOCS TriLuxe forte®, VITABLOCS RealLife®, VITA LUMEX AC, VITA AKZENT® Plus

Упомянутые в документе продукты/системы других производителей являются зарегистрированными марками соответствующих производителей.

MD

VITA

VITA Zahnfabrik H. Rauter GmbH & Co.KG
Spitalgasse 3 · 79713 Bad Säckingen · Germany
Tel. +49(0)7761/562-0 · Fax +49(0)7761/562-299
Hotline: Tel. +49(0)7761/562-222 · Fax +49(0)7761/562-446
www.vita-zahnfabrik.com · info@vita-zahnfabrik.com
[facebook.com/vita.zahnfabrik](https://www.facebook.com/vita.zahnfabrik)